

PODLOŽÍ, ZDIVO A SKLEPY SOKOLOVSKÉHO ZÁMKU Z GEOLOGICKÉHO HLEDISKA



Petr Rojík, Karlovy Vary 18. 2. 2020

1.

**SOKOLOVSKÝ ZÁMEK
JAKO SÍDLO MUZEA**

MUZEUM SOKOLOV, příspěvková organizace Karlovarského kraje



Zámek Sokolov, kulturní památka





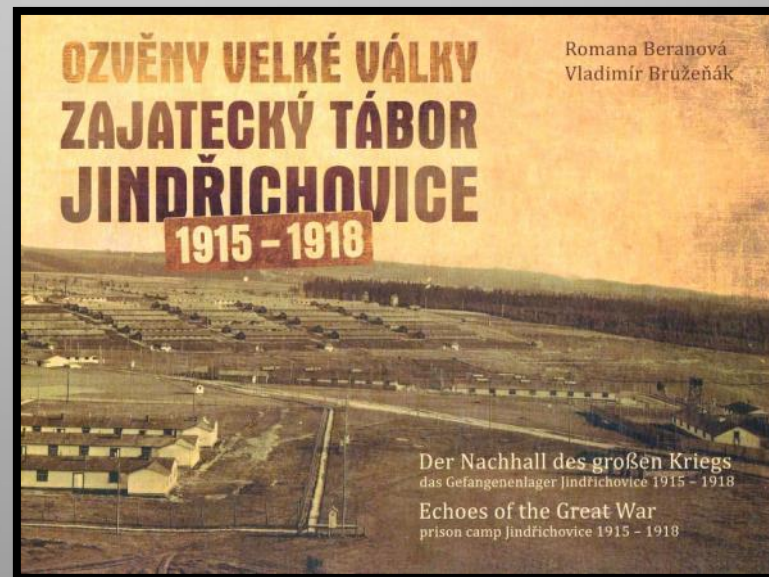
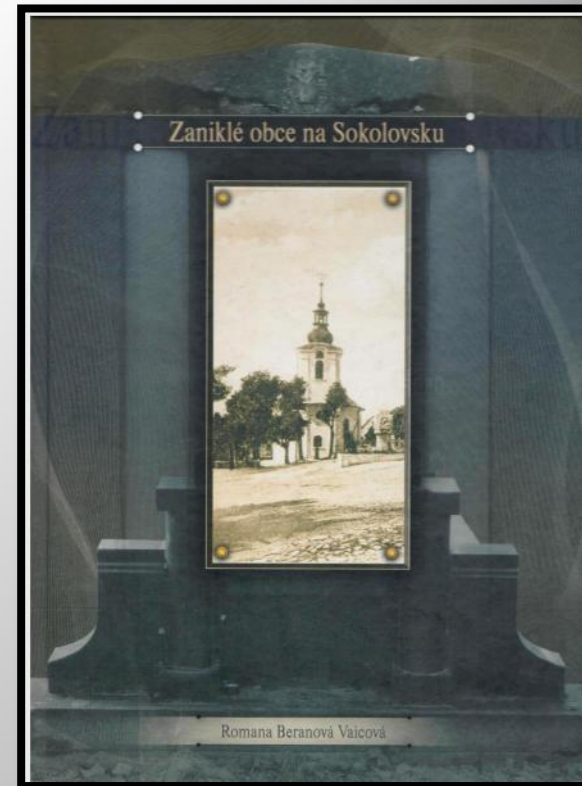
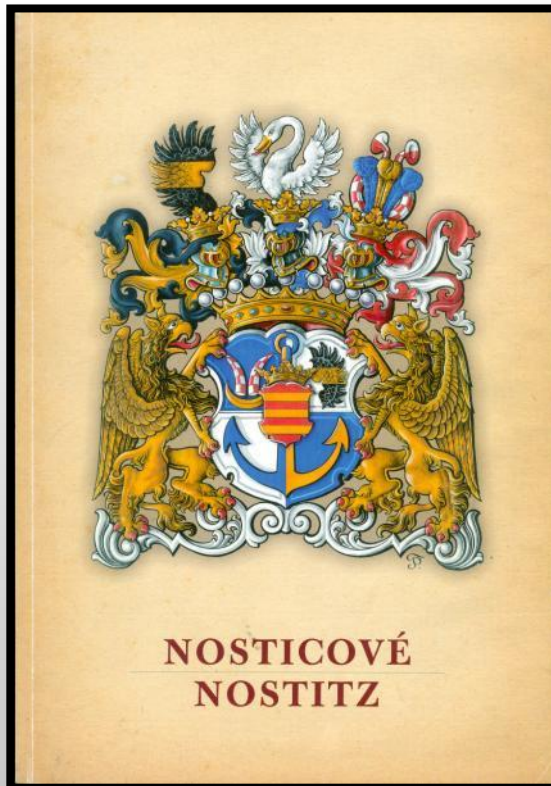
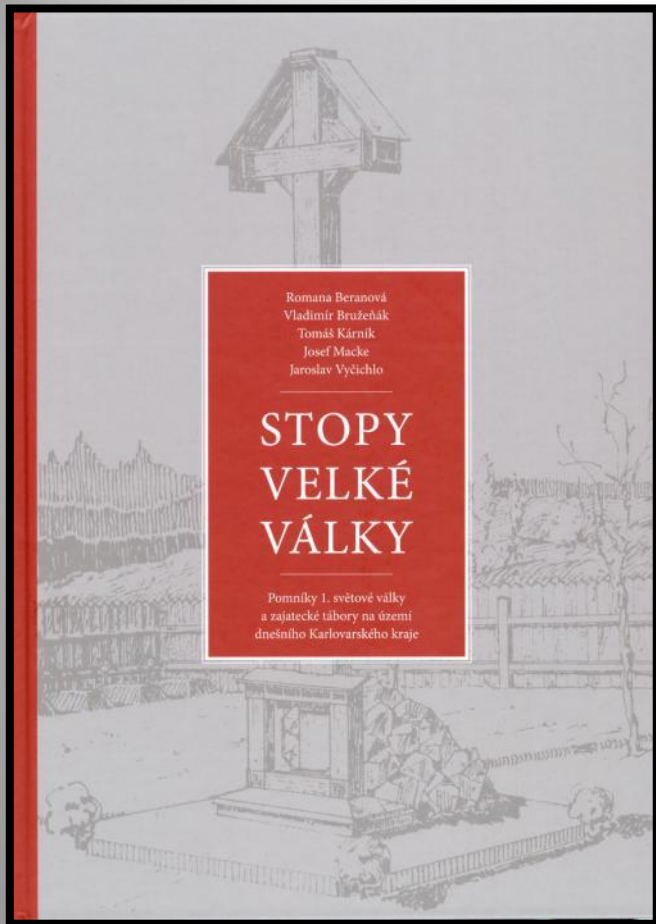


Výstava „Včerejší svět“, šaty od návrhářky Blanky Matragi (2019)

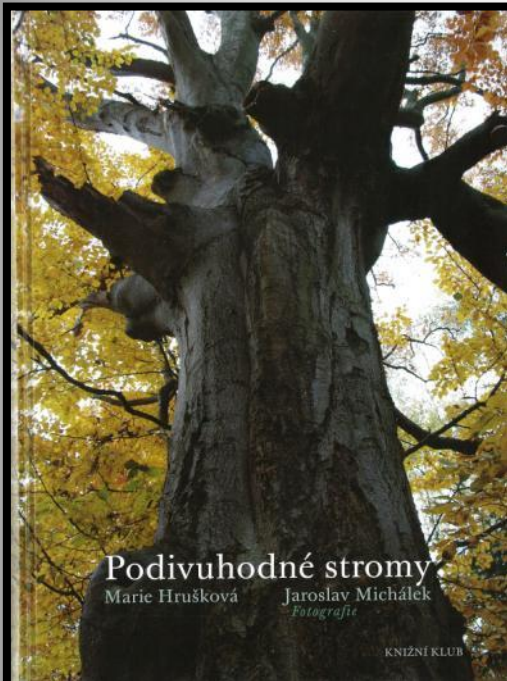


Arbeit mit Kindern im Museum Sokolov / Práce s dětmi v Muzeu Sokolov





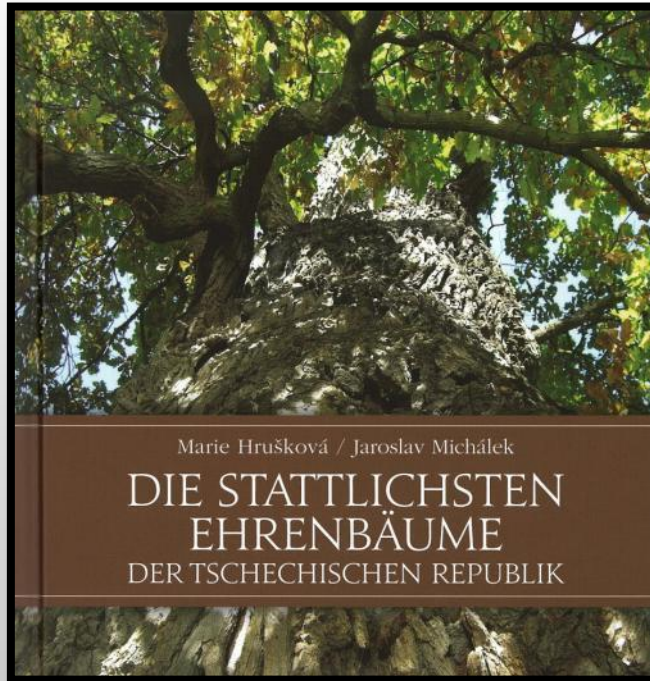
***Knihy autorů historického
oddělení muzea***



Podivuhodné stromy

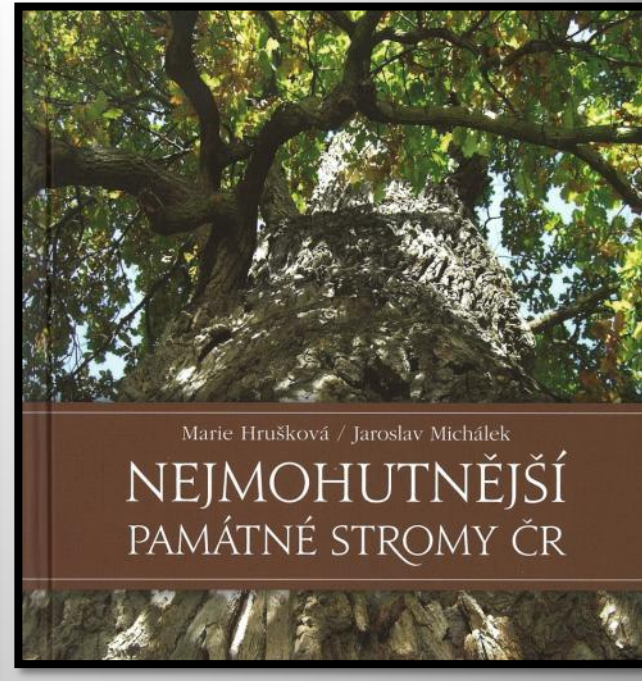
Marie Hrušková Jaroslav Michálek
Fotografie

KNIŽNÍ KLUB



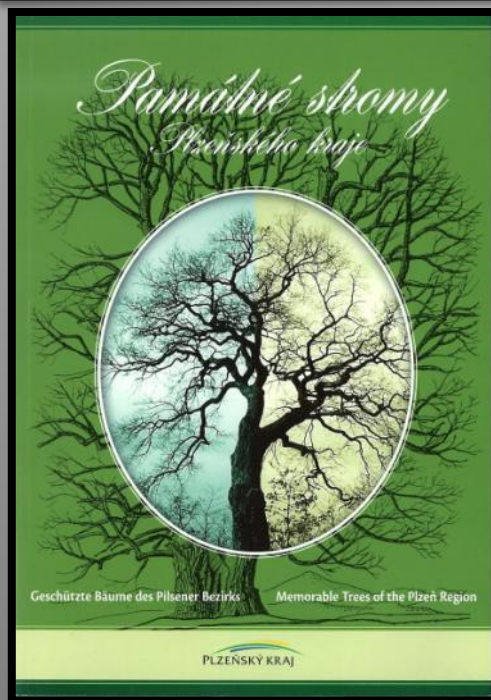
Marie Hrušková / Jaroslav Michálek

DIE STÄTTLICHSTEN EHRENBÄUME DER TSCHECHISCHEN REPUBLIK



Marie Hrušková / Jaroslav Michálek

NEJMOHTNĚJŠÍ PAMÁTNÉ STROMY ČR

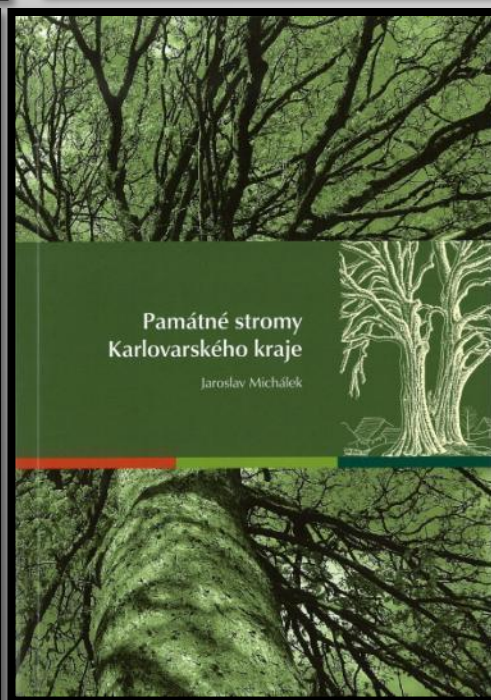


Památné stromy Pilsenského kraje



Geschützte Bäume des Pilsener Bezirks Memorable Trees of the Pilsen Region

PLZEŇSKÝ KRAJ



Památné stromy Karlovarského kraje

Jaroslav Michálek



Ohře

řeka pozoruhodná

Die Eger

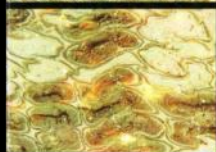
ein bemerkenswerter Fluss

Jaroslav Michálek a Petr Uhlík

**Knihy autorů
přírodovědného
oddělení muzea**



Tertiary basins and lignite deposits of the Czech Republic



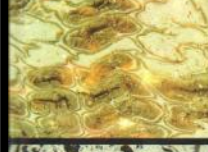
Jiří Pešek et al.



Czech Geological Survey




Terciární pánve a ložiska hnědého uhlí České republiky



Jiří Pešek et al.




Česká geologická služba


Soil Biota and Ecosystem Development in Post Mining Sites

Editor
Jan Frouz

 **CRC Press**
Taylor & Francis Group
A SCIENCE PUBLISHERS BOOK

DESCRIPTION
OF THE BROWN COAL MINE IN THE
ARCHBISHOPRIC ESTATE OF

Světec



1766

Johann Philipp Habel

CZECH GEOLOGICAL SURVEY

REVITALIZACE TĚŽBOU POŠKOZENÉ KRAJINY
V KARLOVARSKÉM KRAJI
příručka k projektu Věda do škol

PETR ROJÍK

Univerzita Karlova v Praze, Pedagogická fakulta
Praha 2013

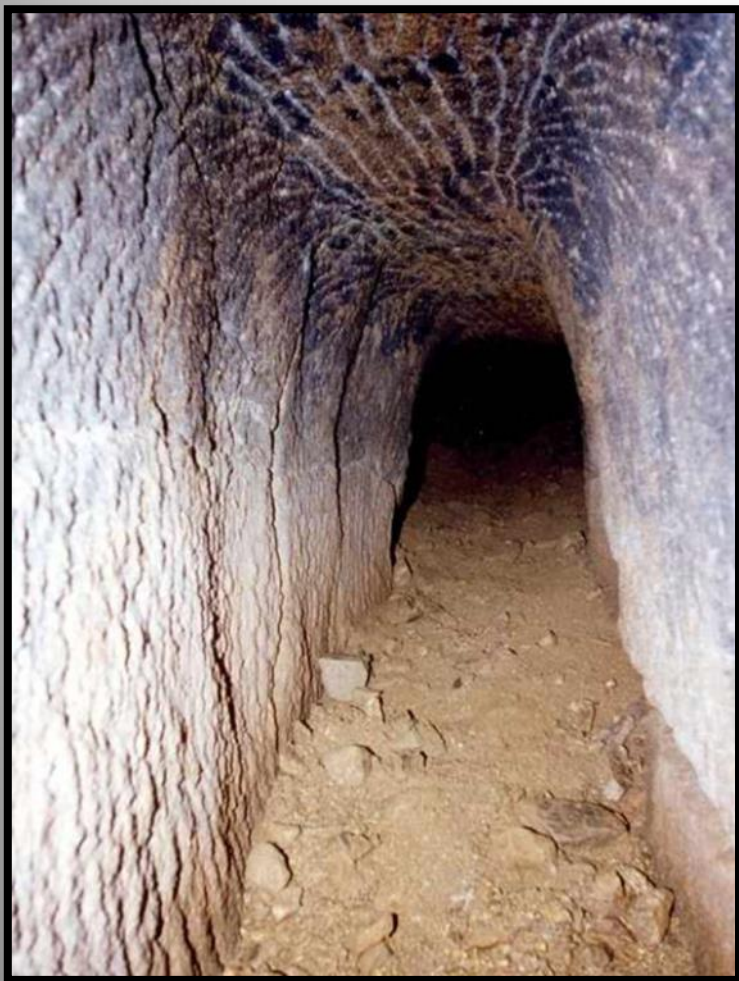


INVESTICE DO ROZVOJE VZDELÁVÁNÍ

**Knihy o geologii,
hornictví a revitalizaci
krajiny**



Symbol kraje: kasiterit z Horního Slavkova, až 3 cm velké krystaly, dvojčatně srostlé, nález z roku 1835, Národní muzeum



***Cínový důl Jeroným u bývalé Čisté ve Slavkovském lese,
národní technická památka***

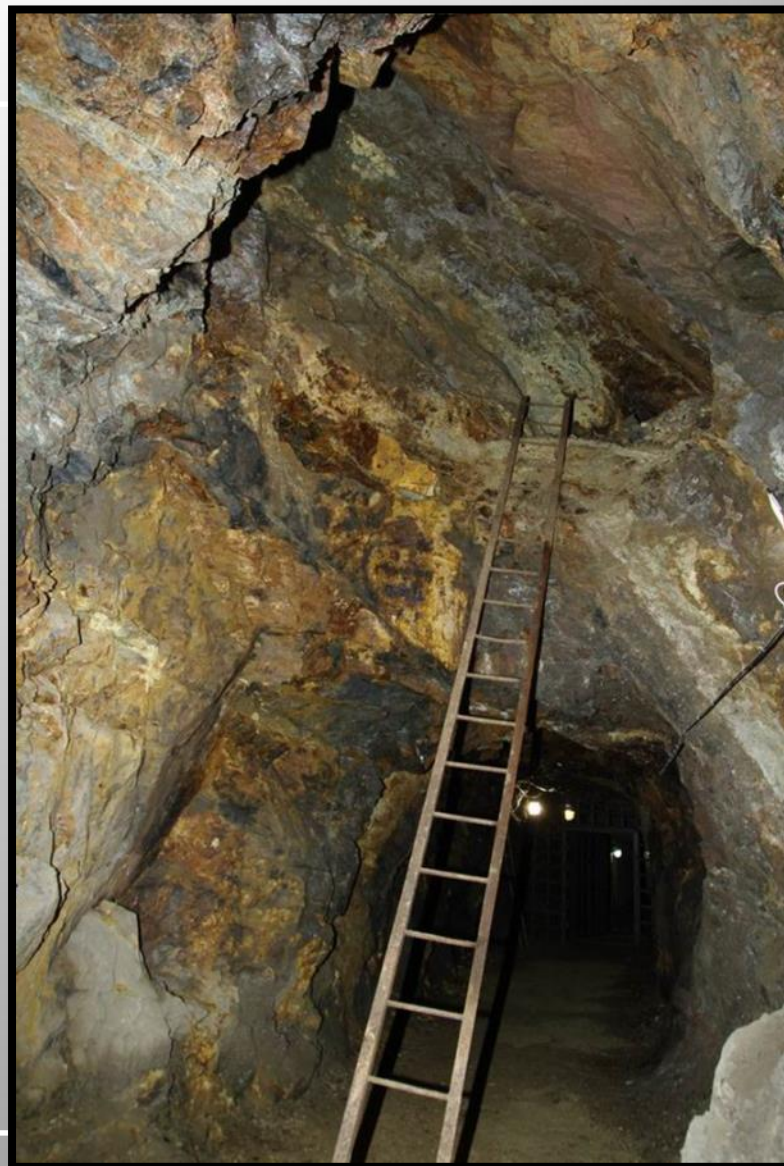
Hornické muzeum Krásno



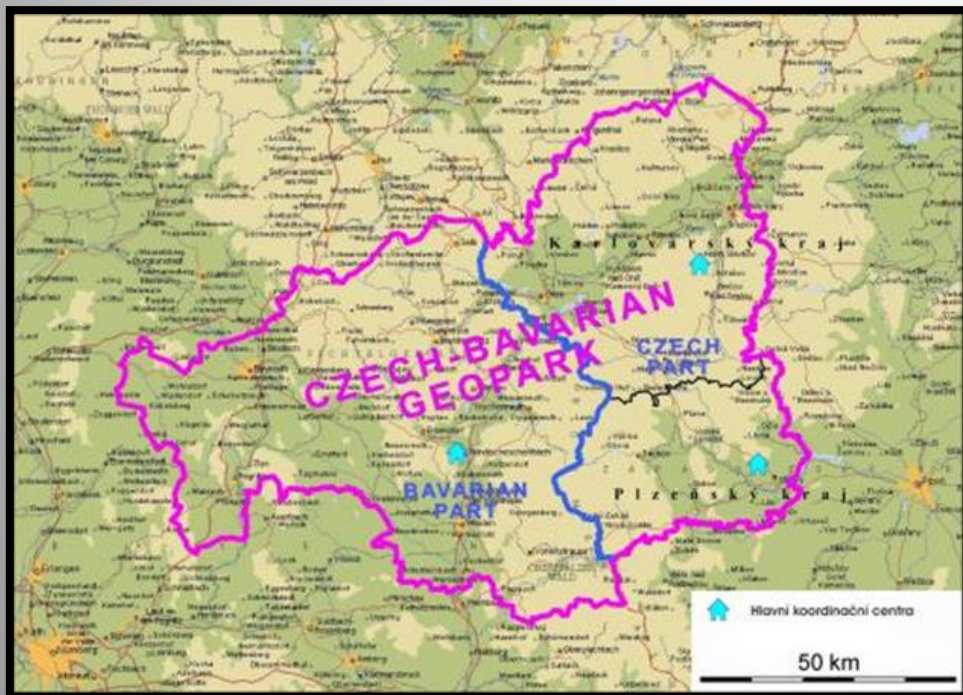
*Důlní dráha a těžní věž
cínového dolu Vilém*



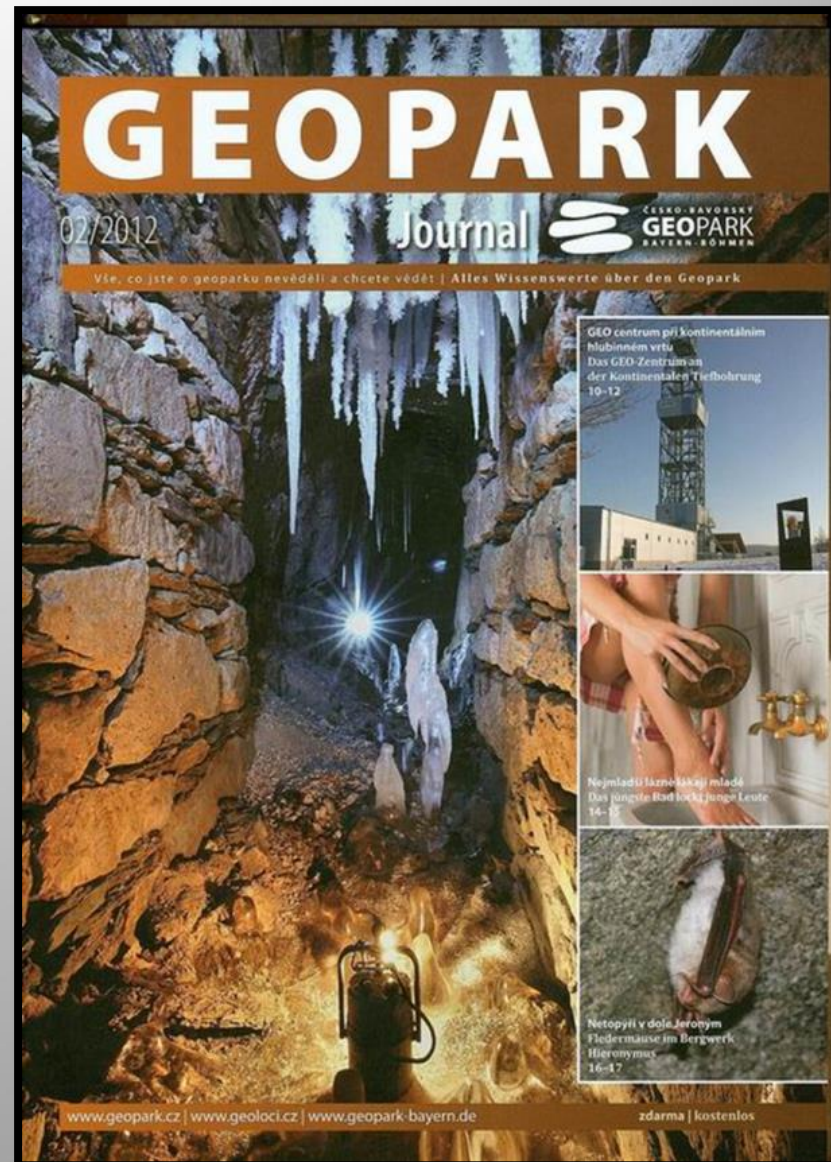
***Jáchymov:
průzkumná štola č. 1 na uran,
kulturní památka***



Muzeum Sokolov

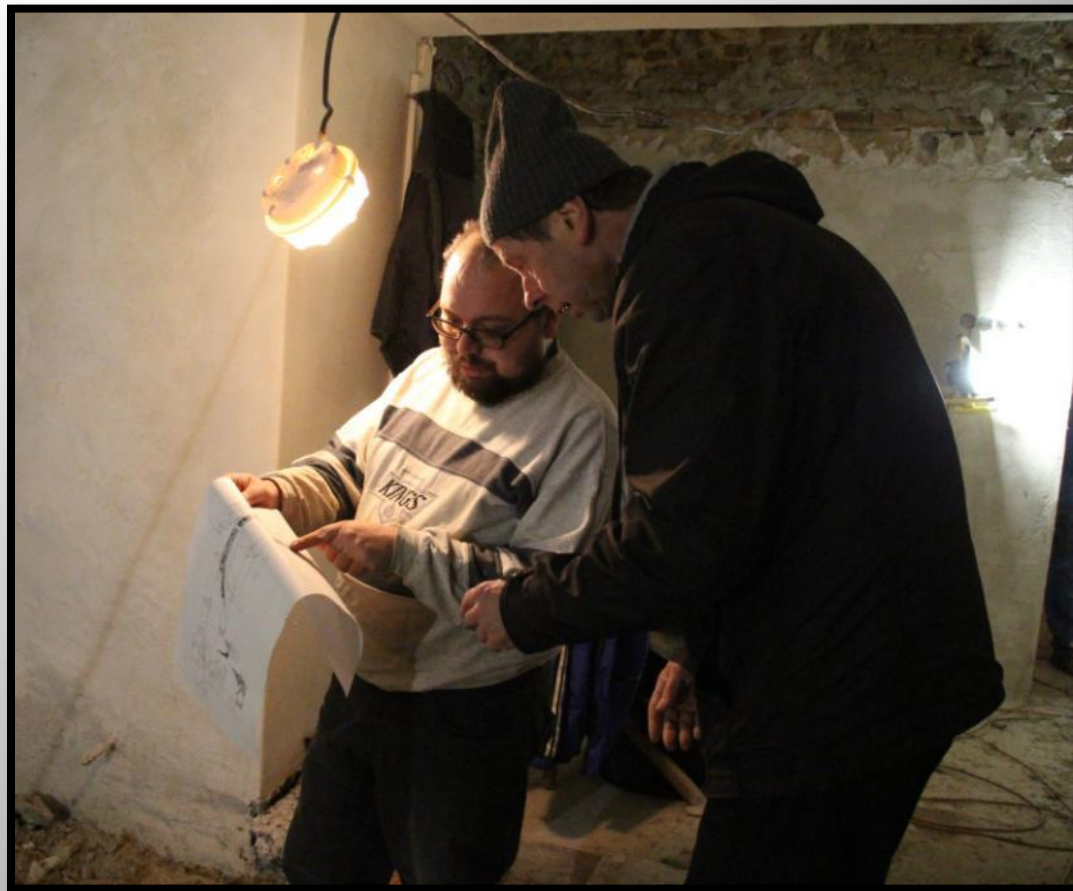


**Národní geopark Egeria,
součást
Bavorsko-českého geoparku**



2.

**GEOLOGICKÉ PODLOŽÍ
SOKOLOVSKÉHO HRADU**



**Archeologický a geologický výzkum
sklepení, Sokolov 2019**







Odkryté přirozené
horninové podloží
u hradní studny
a odběr vzorků



**Detail podzákladí Sokolova:
sedimenty divočící řeky Praohře u hradní studny**



Sokolovská pánev – riftové údolí, letecké foto Jan Klimaj 2003



Divočící řeka - sandr Sólheimajökull (Island), foto P. R. 1997



**Pískové a štěrkové nánosy Praohře:
Dřenice u Chebu (vlevo), Milhostov (vpravo)**



Sprašová hlína, Sokolov - lom Jiří
Mamutí kly, Svatava - lom Medard, Muzeum Sokolov

Složení valounů říčních usazenin Ohře v podzákladí sokolovského hradu

	Podloží síně	U studny: Spodní vrstva	U studny: Střední vrstva	U studny: Svrchní vrstva
Hornina (dle síťové analýzy)	Písek křemenný štěrkovitý	Písek arkózový, štěrkovitý	Štěrk křemenný, písčitý	Štěrk křemenný, písčitý
Složení valounů	Kvarcit > svor	Křemen, kvarcit	Svorový kvarcit, pískovec, granit	Granity, křemen, krystalické břidlice
Složení matrix	Křemen >> živce, muskovit, turmalin?	Křemen >> živce, muskovit, jaspis, topaz, turmalin?	Křemen >> porcelanit, živce, muskovit	Křemen >> živce, muskovit, topaz, turmalin?
Poznámka	Doškovitá stavba, Mn, bimodalita	Granitová provenience, Mn	Mn, recentní bílá sůl	Granitová provenience, Mn, bílá sůl

3.
SLOŽENÍ ZDIVA
SOKOLOVSKÉHO
HRADU



Sokolovský zámek z jihu, Mlýnský příkop, obraz v Muzeu Sokolov

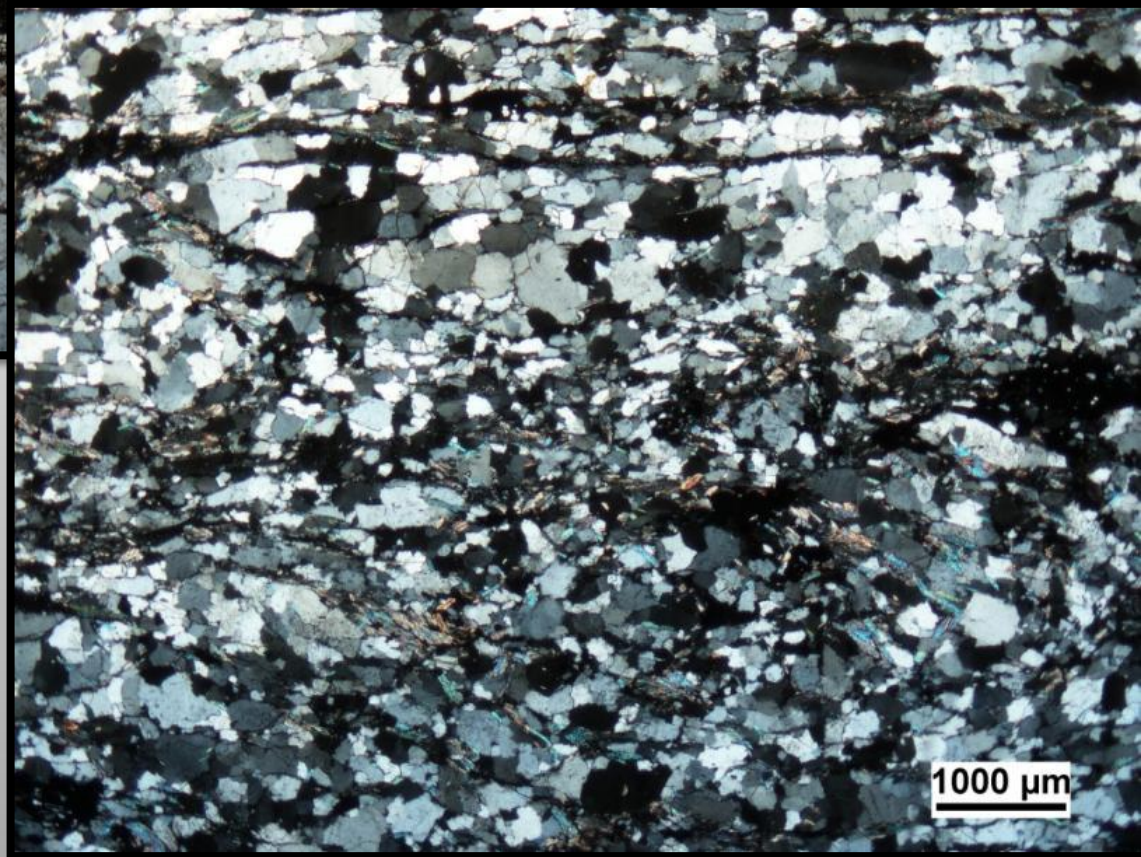
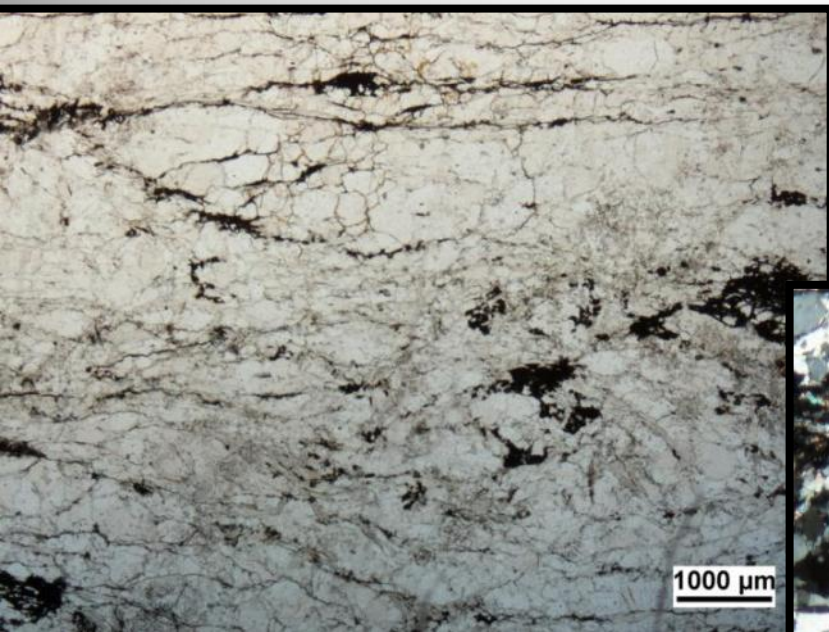


Sokolovská vodní tvrz, maketa v Muzeu Sokolov

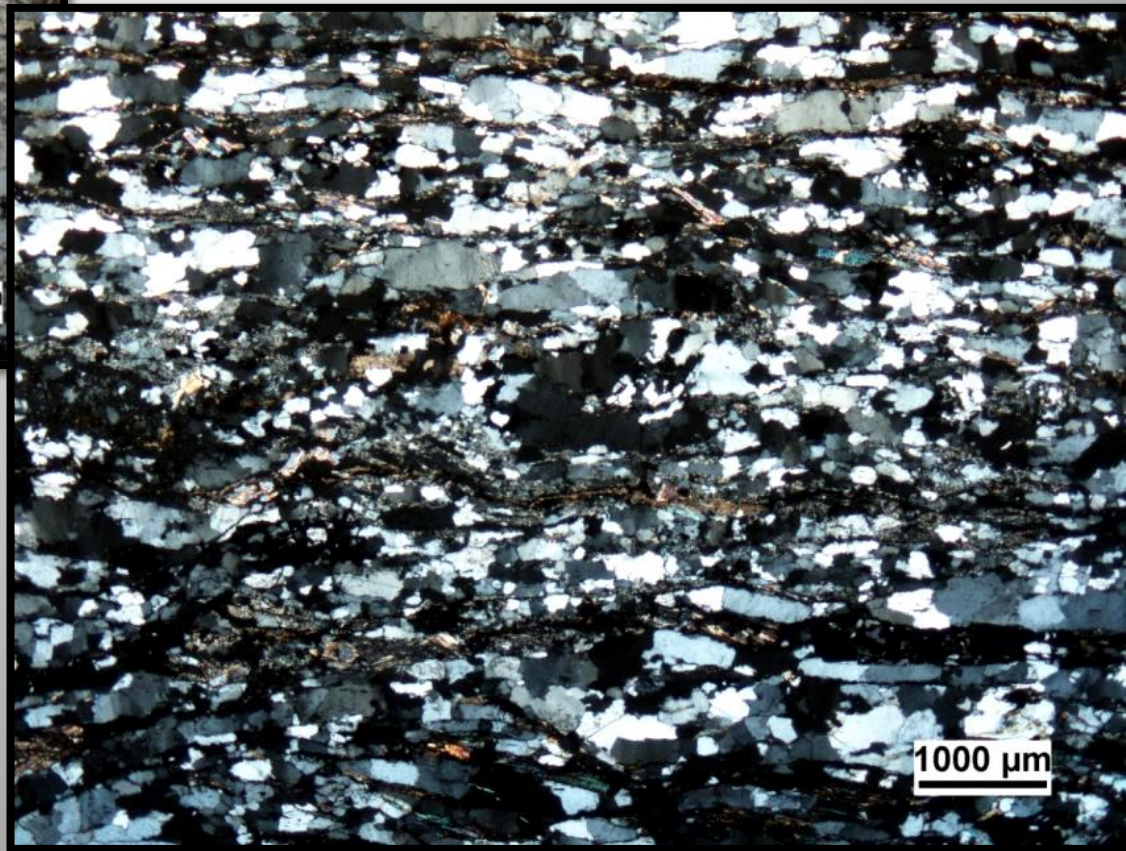
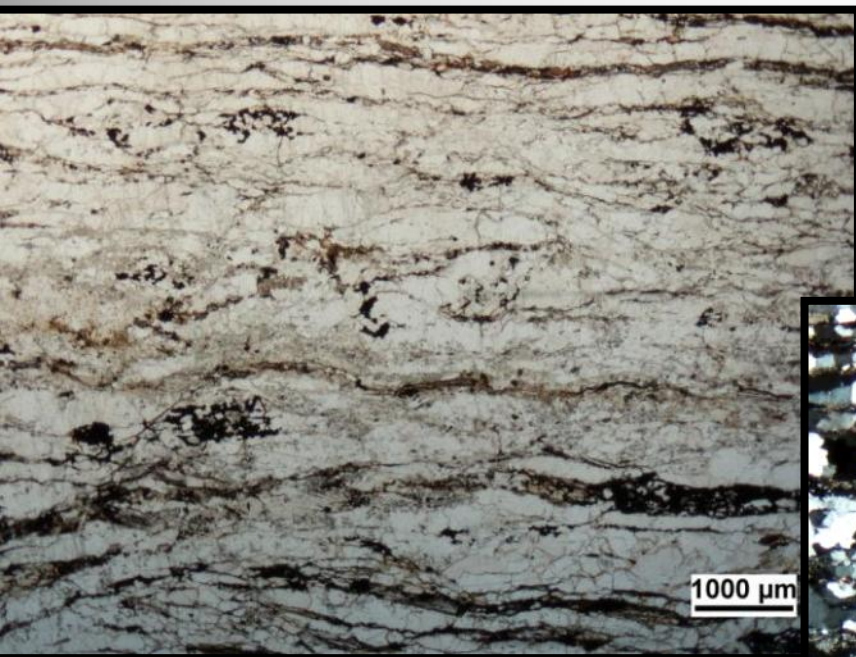
PÁR DAT Z DĚJIN HRADU A ZÁMKU SOKOLOV

13. stol.	Tvrz, obklopená vodním příkopem (Nothaftové)
po 1485	Gotický hrad (Šlikové), <i>dochovaná studna ve sklípku vně hradu</i>
po 1522	Čtyřkřídlá pevnost, obklopená vodním příkopem s třemi kamennými mosty (Šlikové) <i>dochované stopy šatlavy (kolem 1608)</i>
1622	Hrad, předtím konfiskovaný Šlikům, koupil Otto Nostic.
1631 - 1632, 1647, 1648	Třicetiletá válka: opakovaná dělostřelba, vypálení a poničení hradu
1659 - 1663	Přestavba na barokní zámek (Jan Hartvík Nostic), z hradu zůstala obvodová zeď jižního a východního křídla a nárožní kamenné věže na jihovýchodě a jihozápadě
1800 - 1811	Rekonstrukce zámku (Bedřich Ch. Nostic-Rienek)

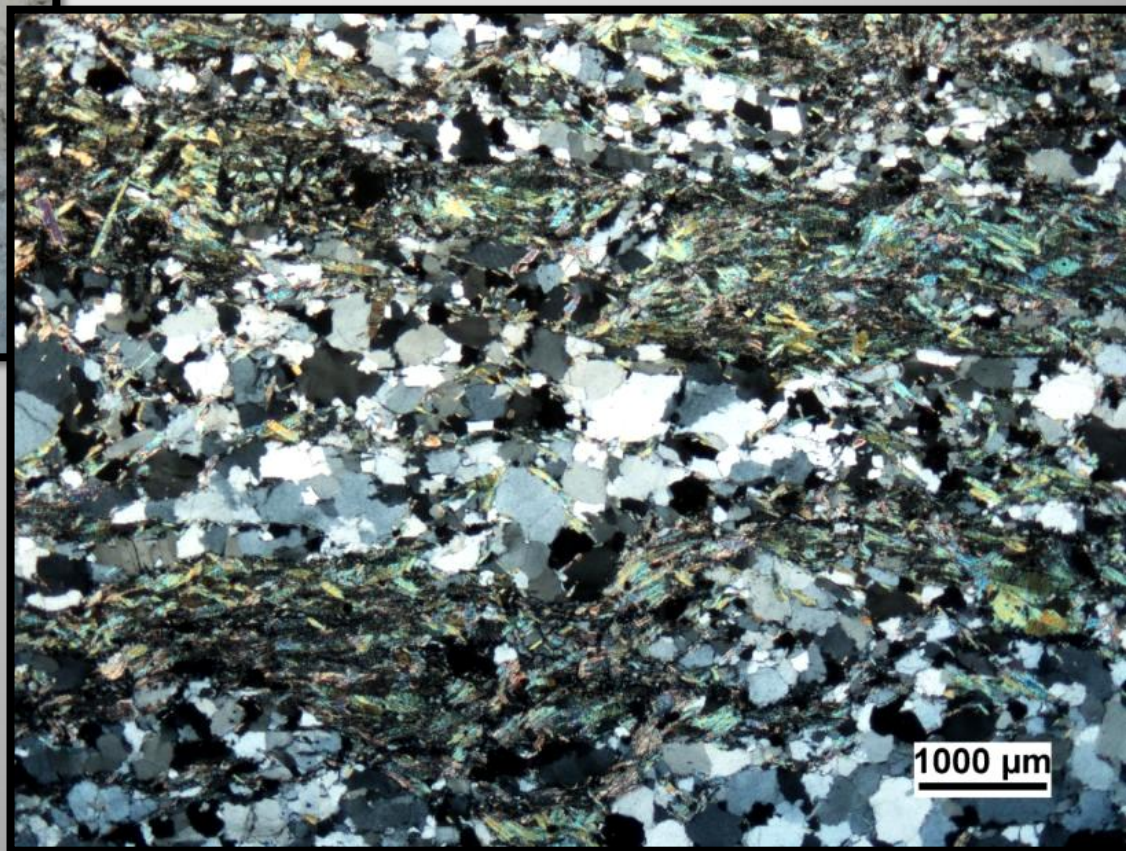
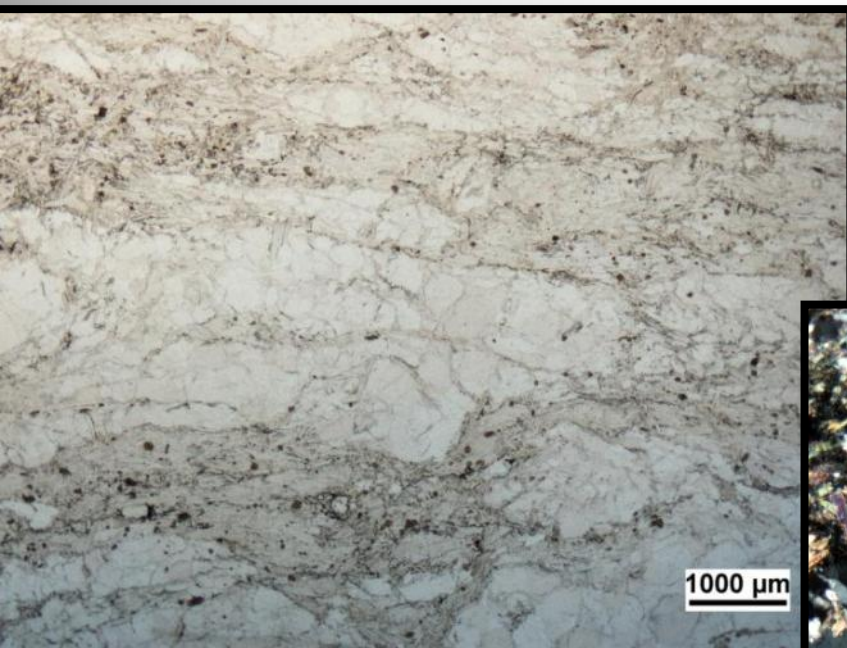




**svorový kvarcit,
hrad Sokolov,
svatavské krystalinikum
(vzorek 5 - mikrofoto)**



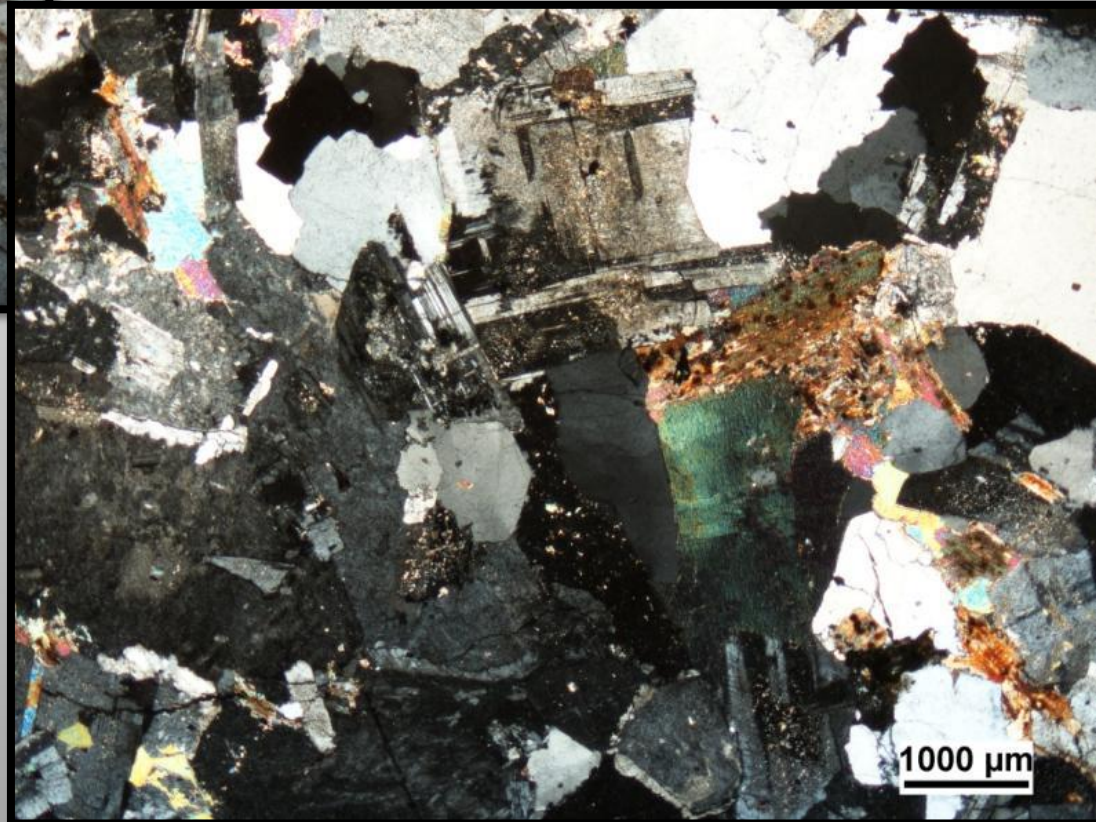
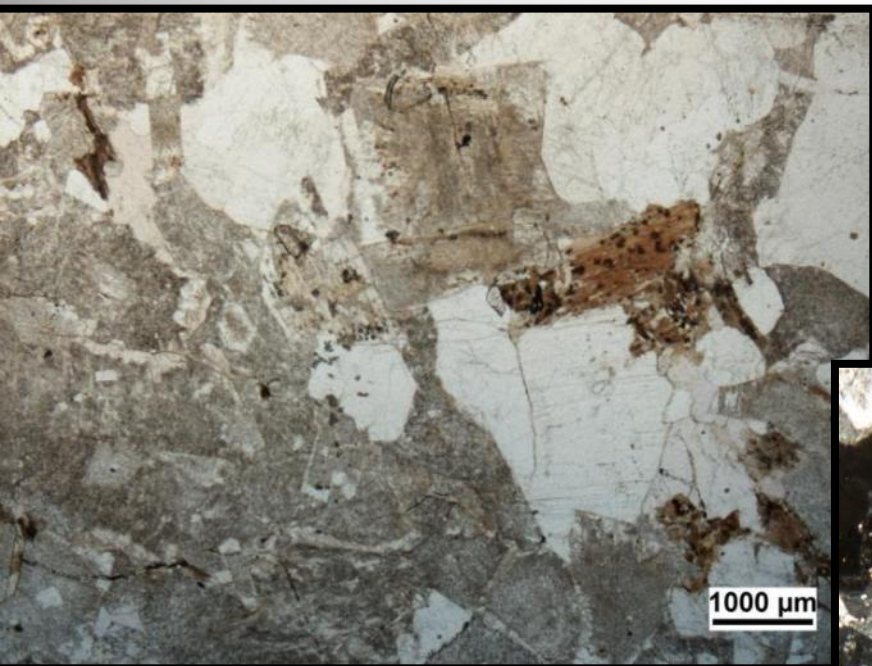
**Kvarcitická svorová rula,
hrad Sokolov,
svatavské krystalinikum
(vzorek 6 - mikrofoto)**



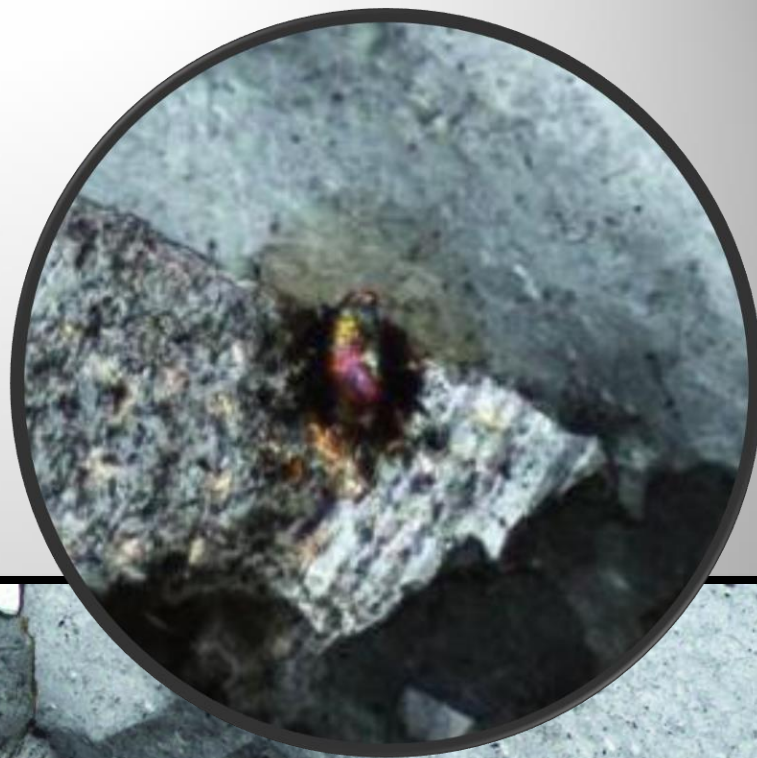
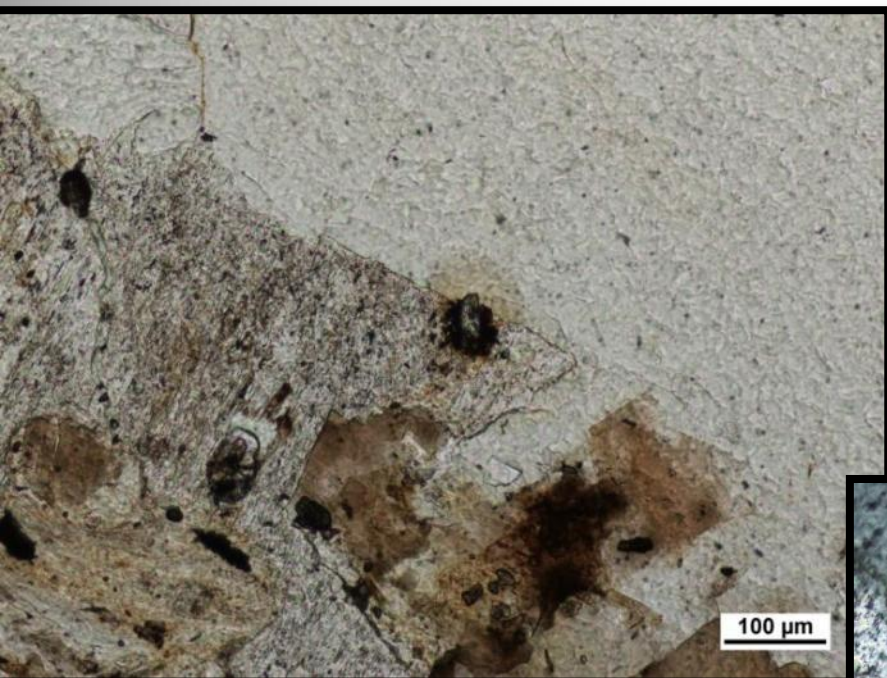
**Svorová pararula,
druhotně sericitizovaná,
hrad Sokolov,
svatavské krystalinikum
(vzorek 7 - mikrofoto)**



Granit, smrčinský pluton, Luisenburg



**Granit,
hrad Sokolov,
zdroj: smrčinský pluton
(vzorek č. 4 - mikrofoto)**



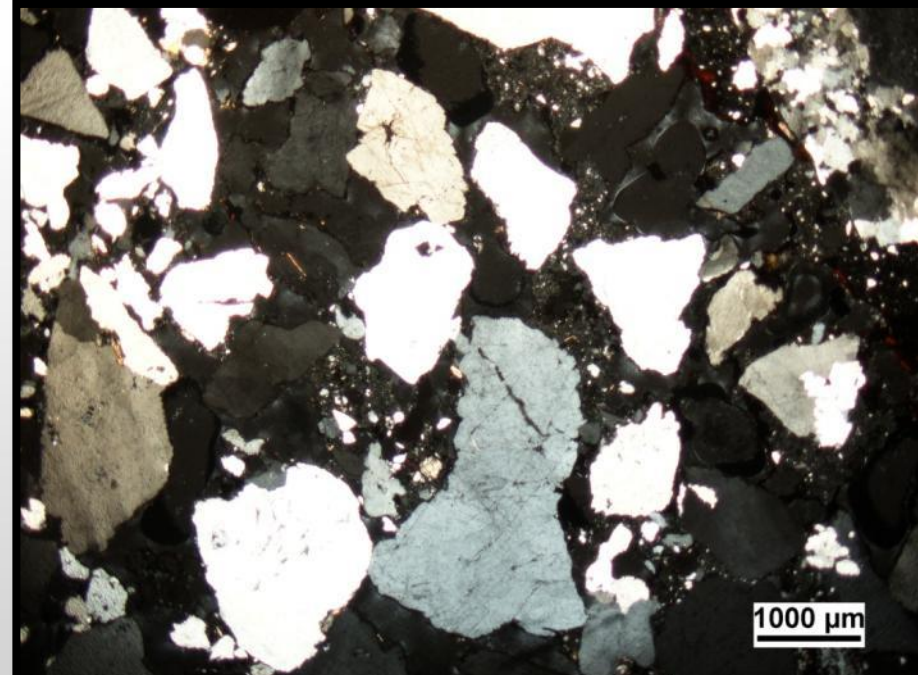
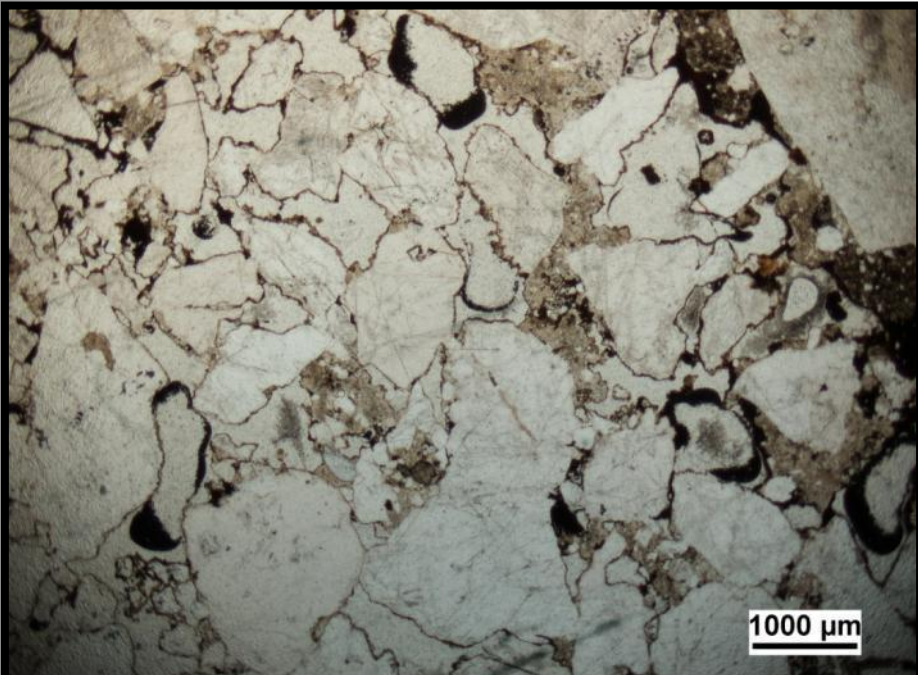
granit se zrny zirkonu,
Hrad Sokolov,
smrčinský masiv
(vzorek 4 - mikrofoto)



**Křemenné pískovce, starosedelské souvrství,
NPR Erika u Lomnice**



**Křemenný pískovec a slepenec, hrad Sokolov, starosedelské souvrství,
foto S. Kuncová 15. 1. 2019**

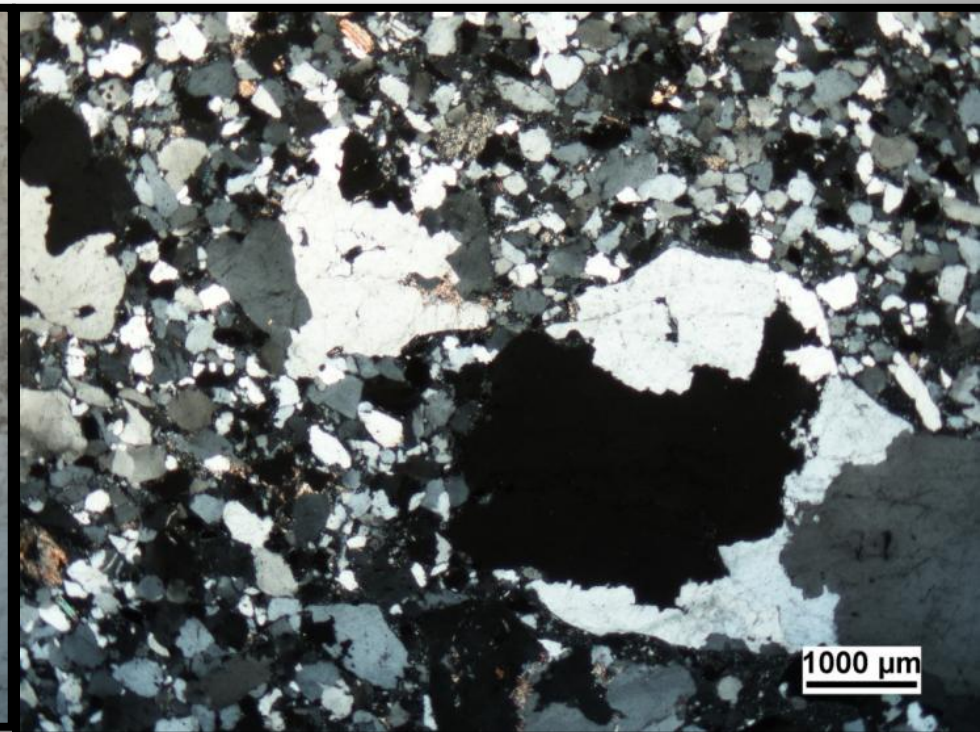
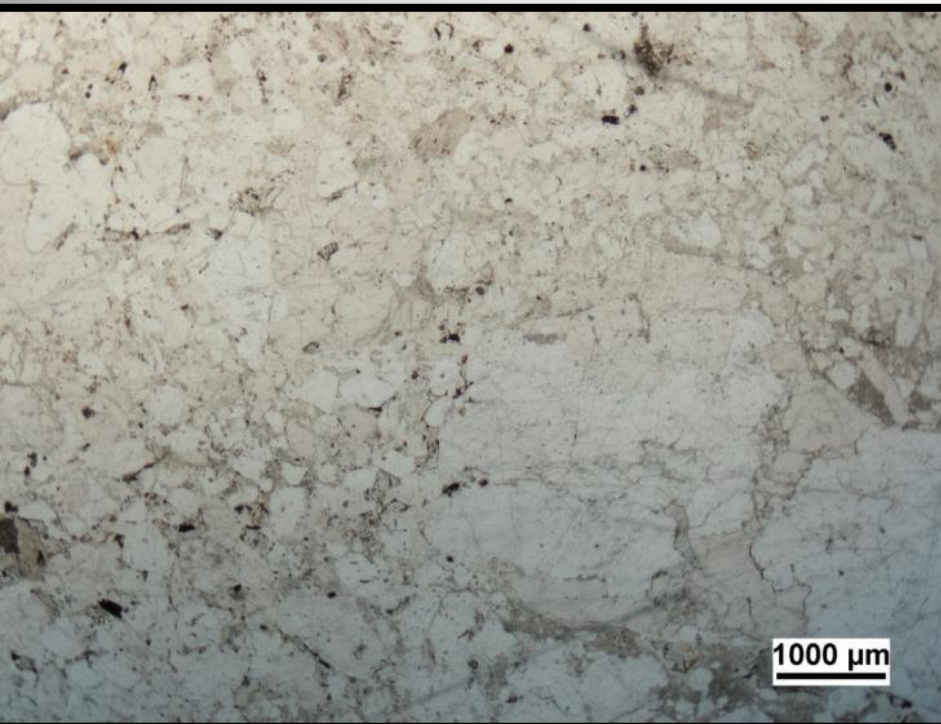


Křemenný písekovec, hrad Sokolov,
starosedelské souvrství (vzorek 1 - mikrofoto)

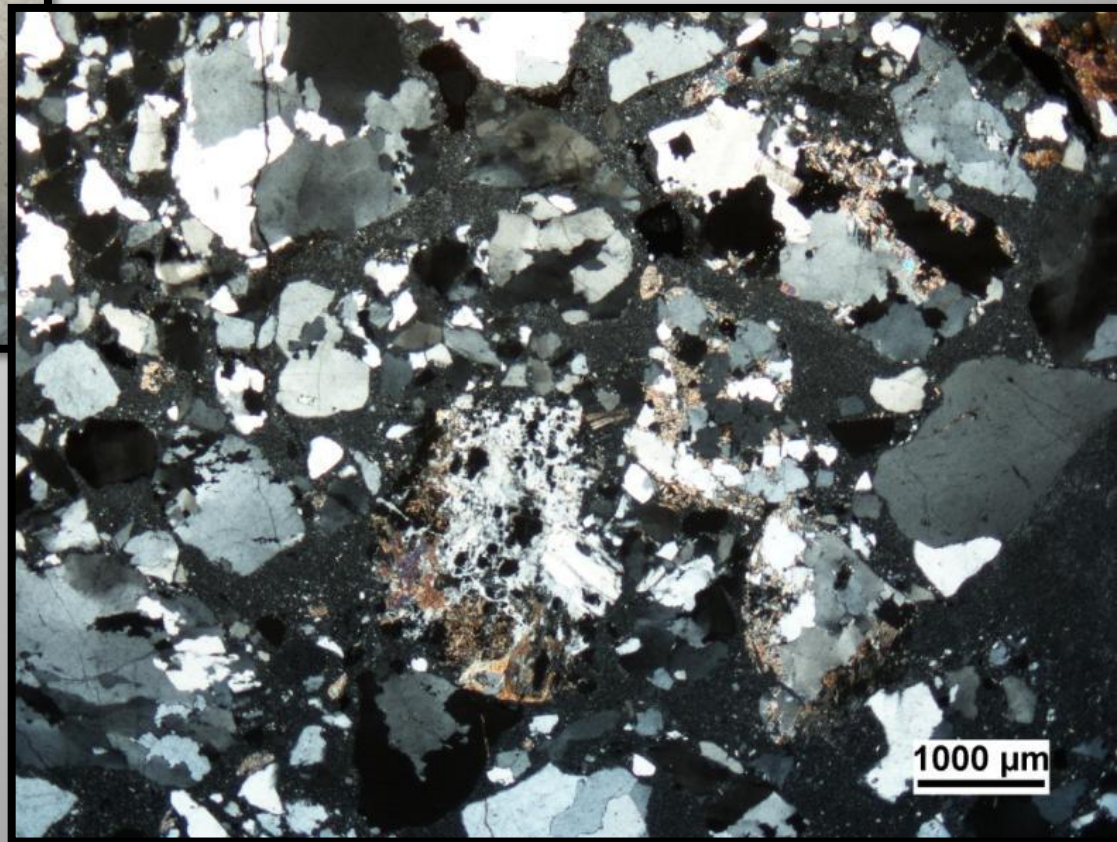
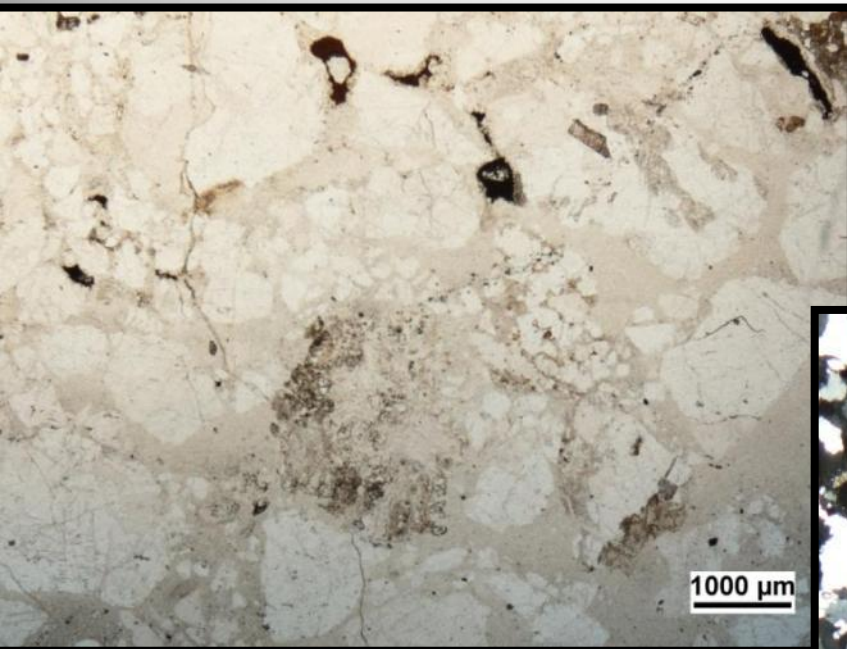




Praková koule z křemence, hrad Loket



**Křemenec, hrad Sokolov,
starosedelské souvrství (vzorek 2 - mikrofoto)**



**Kvarcit (křemenec),
hrad Sokolov,
starosedelské souvrství
(vzorek 3 - mikrofoto)**

Horninové složení hradního zdiva Sokolov

Křemenné pískovce, slepence a křemence (převládající typy hornin ve zdivu)	Starosedelské souvrství, původ v okolí Sokolova (Staré Sedlo, Král. Poříčí, Podlesí?)
Granity (žuly)	Karlovarský masiv, typy Loket a Čistá, původ v okolí Sokolova (Vítkov, Hrušková?)
Krystalické břidlice: kvarcity, kvarcitické svory, muskovitické svory až svorové pararuly	Svatavské krystalinikum, původ v okolí Sokolova (Hart?)
Valouny křemene a kvarcitů	Kvartérní uložení, původ z říční terasy Ohře
Artefakty	Vypálené cihly a jejich zlomky
(cínonosné greiseny?)	

Společné znaky hornin: zvětralé, zakulacené, rozpukané až drolivé, s povlaky hydroxidů Fe a Mn, mělký původ, vše z okolí Sokolova

**4.
POZVÁNÍ
DO PŘIPRAVOVANÉ
EXPOZICE 2020**











Muzeum Sokolov, příspěvková organizace Karlovarského kraje

POKLADY ZEMĚ NA SOKOLOVSKU



Stálá výstava ve sklepení sokolovského zámku
Geologie – mineralogie – petrologie – paleontologie –
nerostné suroviny minulosti, přítomnosti a budoucnosti



Díky, přátelé!