

OBNOVA ARCHITEKTONICKÉHO VÝRAZU POUTNÍHO CHRÁMU SV. ANNY V SEDLECI



NÁRODNÍ
PAMÁTKOVÝ
ÚSTAV

KONCEPT STAVEB POD PATRONACÍ MARKRABAT BÁDENSKÝCH



Mgr. Lubomír Zeman



NÁRODNÍ
PAMÁTKOVÝ
ÚSTAV

ÚZEMNÍ ODBORNÉ
PRACOVISTE
V LOKTI





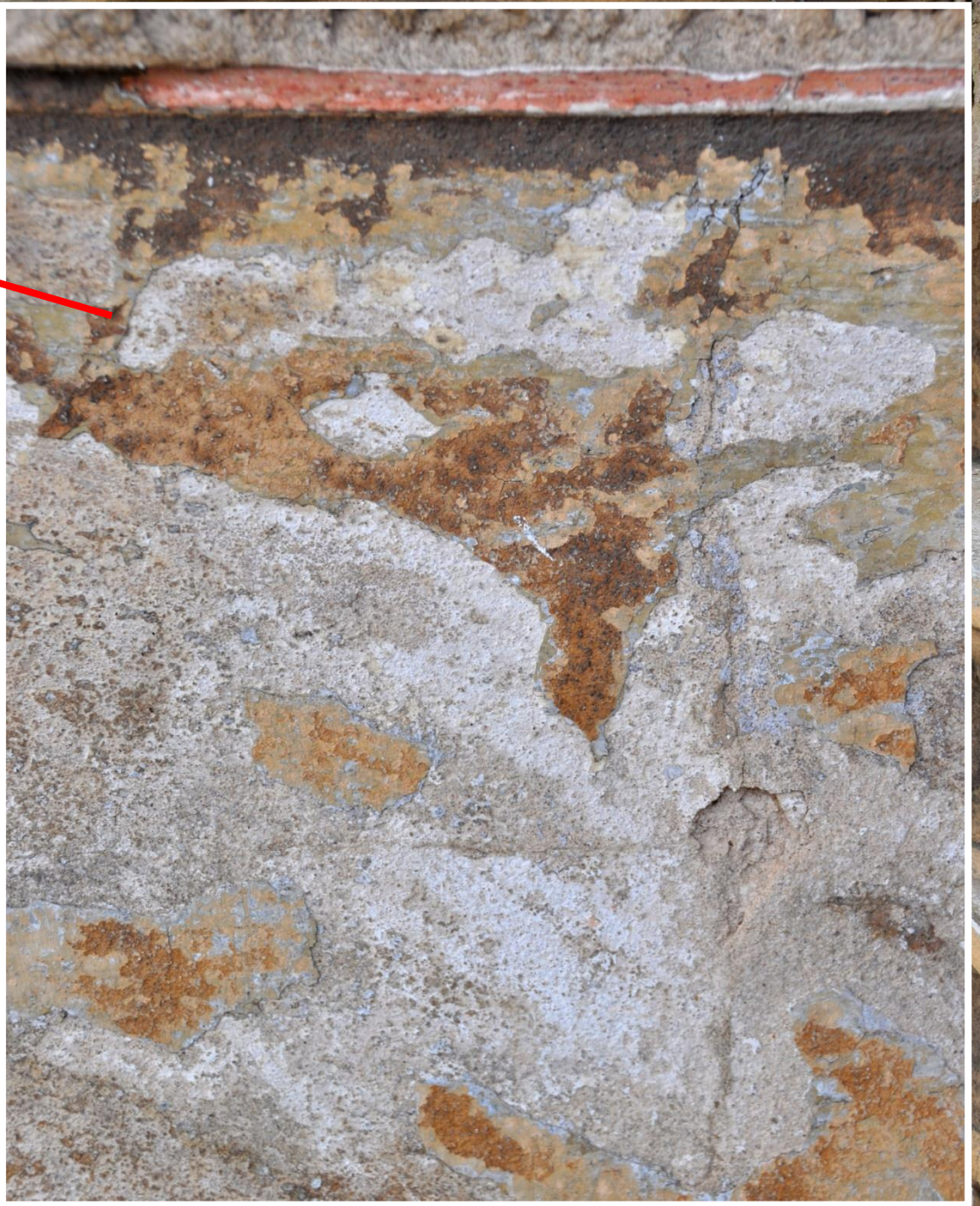
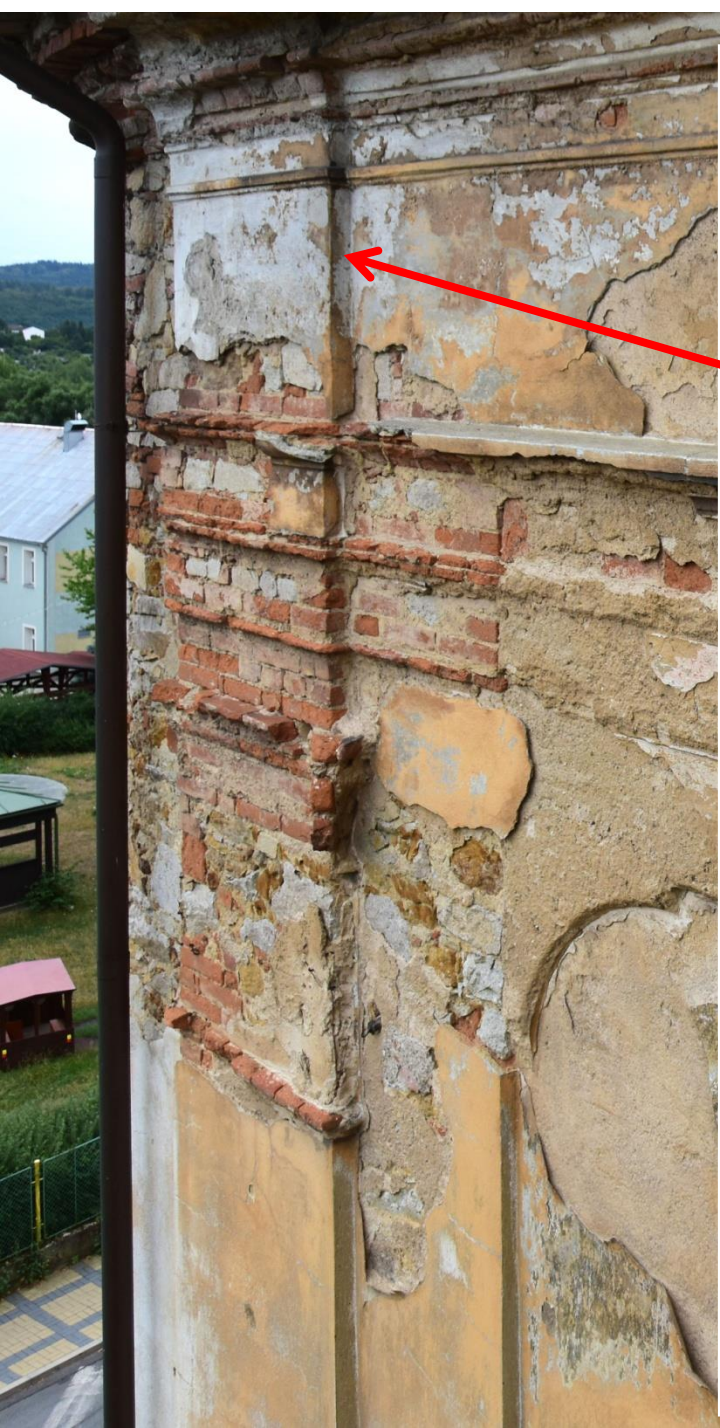
KOSTEL SV. ANNY V SEDLECI





vpadlá plocha zrcadla





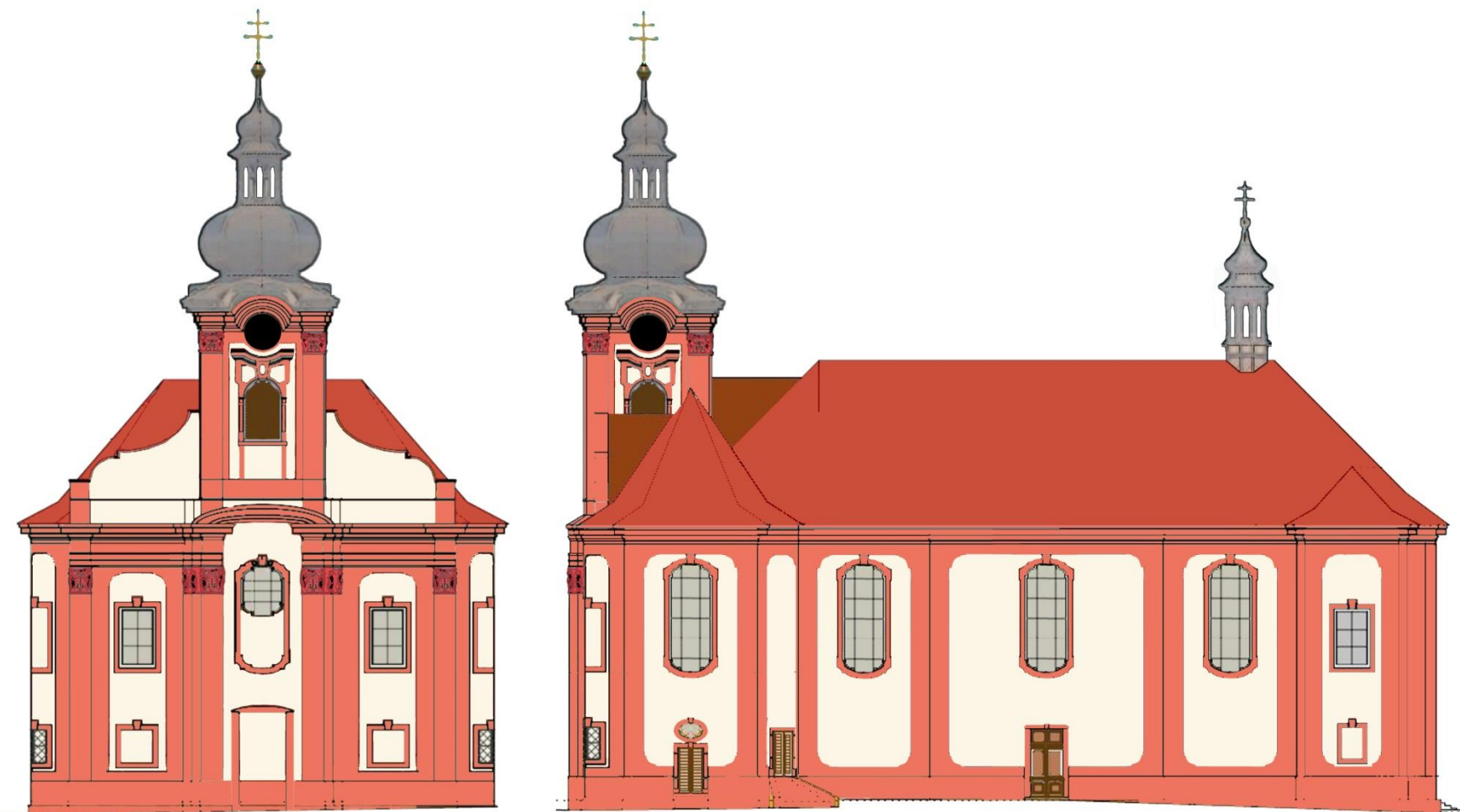








Poutní chrám sv. Anny v Sedleci, schéma barevného řešení fasád v první etapě po dokončení výstavby chrámu z roku 1747



Poutní chrám sv. Anny v Sedleci, schéma barevného řešení fasád kolem roku 1909



Poutní chrám sv. Anny v Sedleci, schéma barevného řešení fasád kolem roku 1930



Poutní chrám sv. Anny v Sedleci, schéma barevného řešení fasád po roce 1930



Poutní chrám sv. Anny v Sedleci na dobové pohlednici, kolem roku 1890



Poutní chrám sv. Anny v Sedleci na dobové pohlednici, kolem roku 1890



Poutní chrám sv. Anny v Sedleci
na dobové pohlednici, kolem roku 1914



Poutní chrám sv. Anny v Sedleci
na dobové pohlednici, kolem roku 1950











KOSTEL SV. ANNY V SEDLECI

OBNOVA ARCHITEKTONICKÉHO VÝRAZU POUTNÍHO CHRÁMU SV. ANNY V SEDLECI



OBNOVA ARCHITEKTONICKÉHO VÝRAZU POUTNÍHO CHRÁMU SV. ANNY V SEDLECI







OBNOVA ARCHITEKTONICKÉHO VÝRAZU POUTNÍHO CHRÁMU SV. ANNY V SEDLECI





Ostrov – Lauenburský zámek – úprava 1690

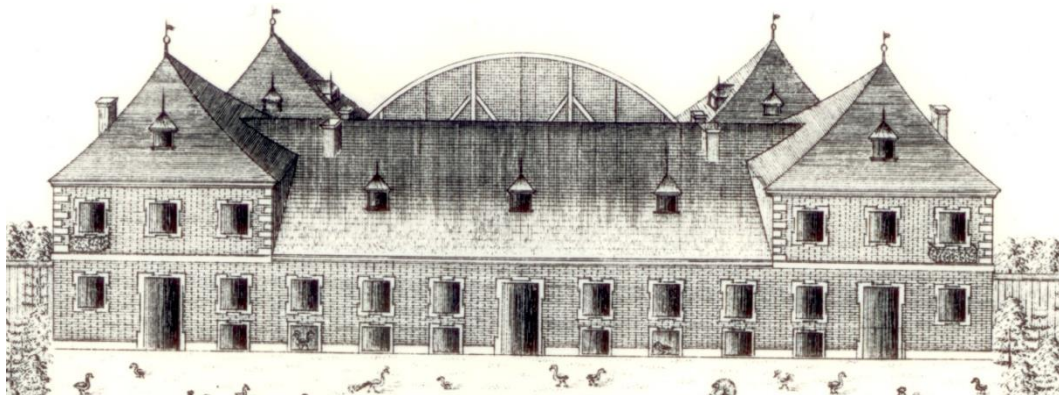




Ostrov
Pohledová zeď
1691-1711



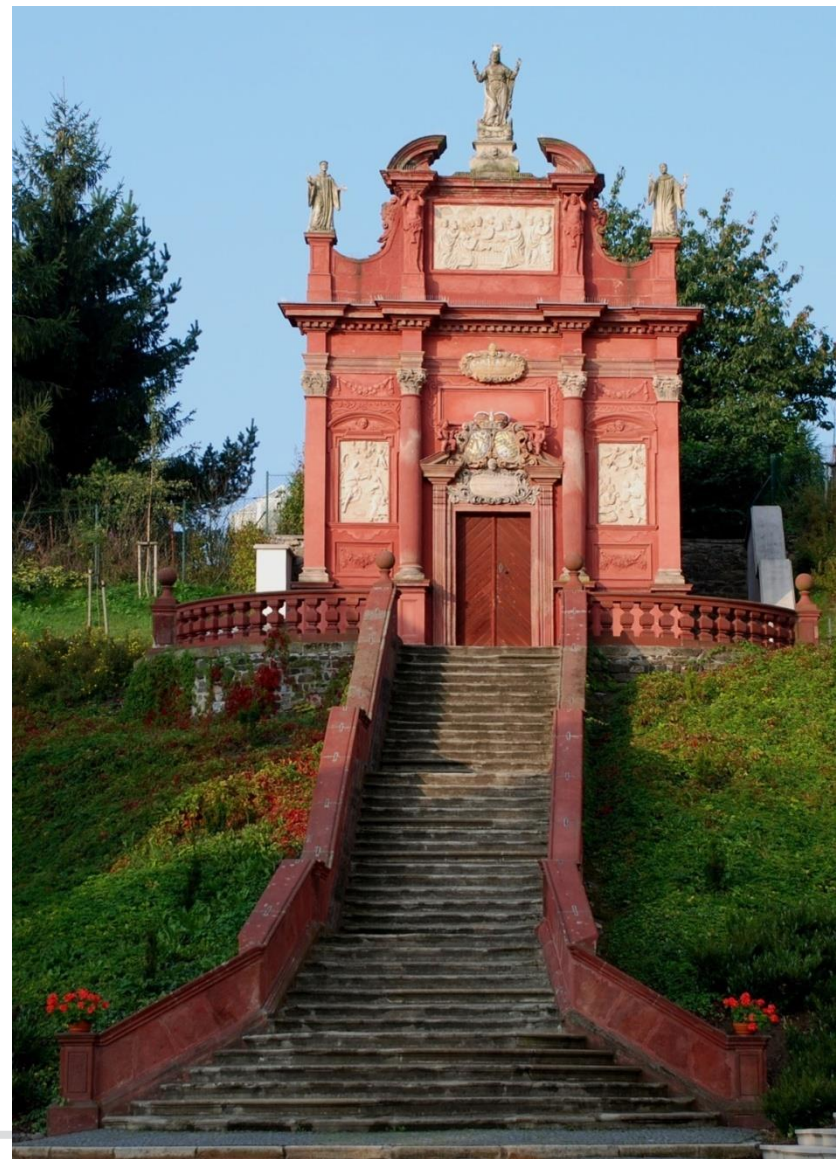
Ostrov
Palác princů
Bádenský
zámek
1693-1696



Ostrov - menažerie



Ostrov - Velký letohrádek, úprava před 1715



Ostrov - kaple P. Marie Einsiedelské 1710



Ostrov - Panský dům
čp. 53
1735-1736



Ostrov - kaple sv. Anny
a sv. Kryštofa



Ostrov - dům čp. 9
kolem roku 1700



Radošov - kostel sv. Václava, 1755-1758 postavený pod patronací markraběte Ludwiga Georga Bádenského



Bystřice - kaple sv. Jana Nepomuckého, 1769-1772, postavená pod patronací bádenského markraběte Augusta Georga



***Děkuji
za pozornost***