A tall, cylindrical stone tower stands on a grassy hillside. The tower is made of rough-hewn stone and has a slightly irregular top. It is surrounded by trees, some of which are bare, suggesting a cooler season. In the background, a dense forest covers a hillside. The sky is blue with some light clouds. The text is overlaid on the image in a black serif font.

# Obnova hradního areálu v Podhradí a zpřístupnění věže

Kamila Červenková

Starostka obce Podhradí

# Původní zámek



- Byl postaven v blízkosti hradu
- Existuje jediný obrázek z roku 1633
- Byl vypálen Švédy kolem roku 1640



### Horní zámek

Zedwitzové nepostupovali cestou obvyklou – přestavbou hradu, ale postavili si v podhradí zámek (později tzv. Horní zámek) v 16. století. Třípodlažní objekt po požáru roku 1902 byl jen provizorně opraven a postupně zchátral. Zakrývá ho dnes náletová zeleň. Na pohlednici vlevo od věže.

1904



- Vznikl přestavbou původního zámku
- Vyhořel v roce 1902
- Byl jen provizorně opraven a postupně zchátral

- *Zachovalo se pouze obvodové zdivo*







# Dolní zámek





# Dolní zámek



- Byl postaven v roce 1750
- V roce 1945 – Státní statky
- 1965 zbořen

# Nový zámek

- Postaven kolem roku 1693
- Kolem roku 1965 zbořen



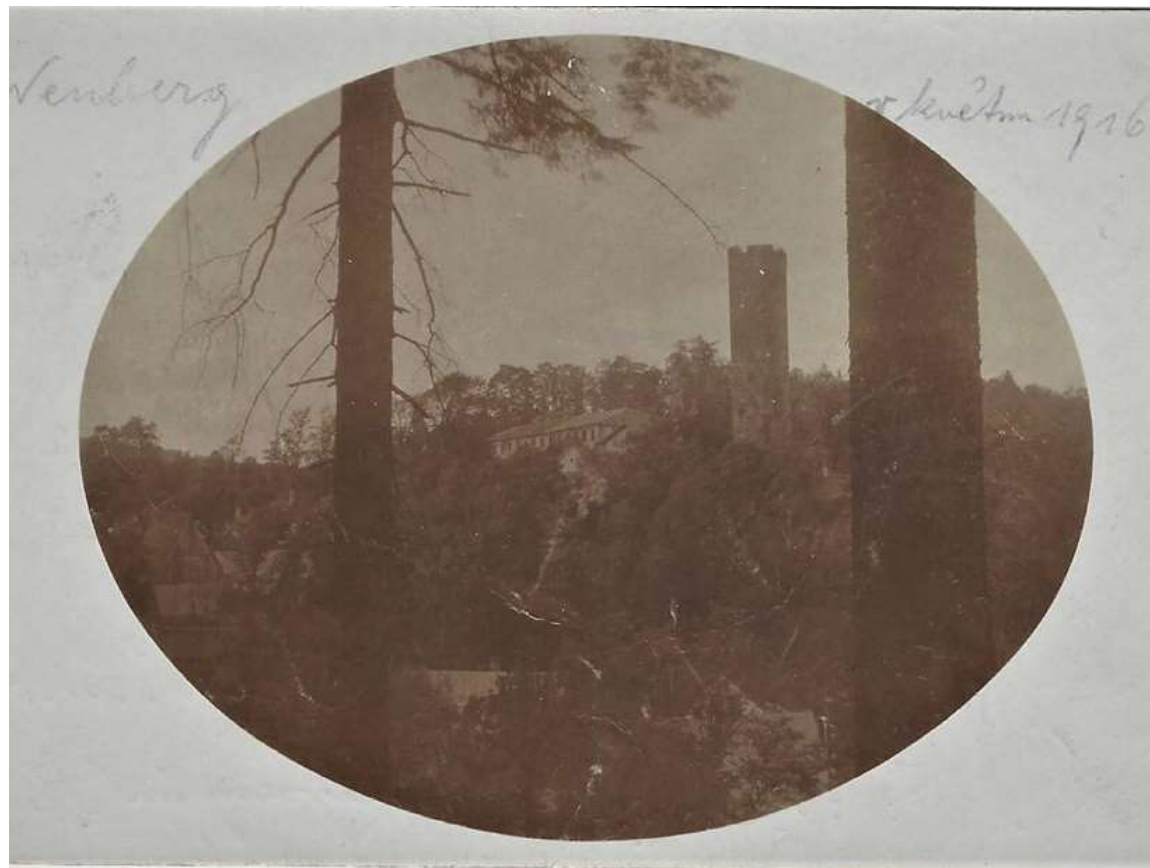
# Zámek Sorg (Smrčina)



- Postaven v roce 1690
- Na přelomu 19. a 20. století přestaven
- V roce 1911 jej odkoupil továrník Fischer
- 1945 – Státní statky – ředitelství
- 1963 - zbořen

# Hradní areál





**Rok 1916**

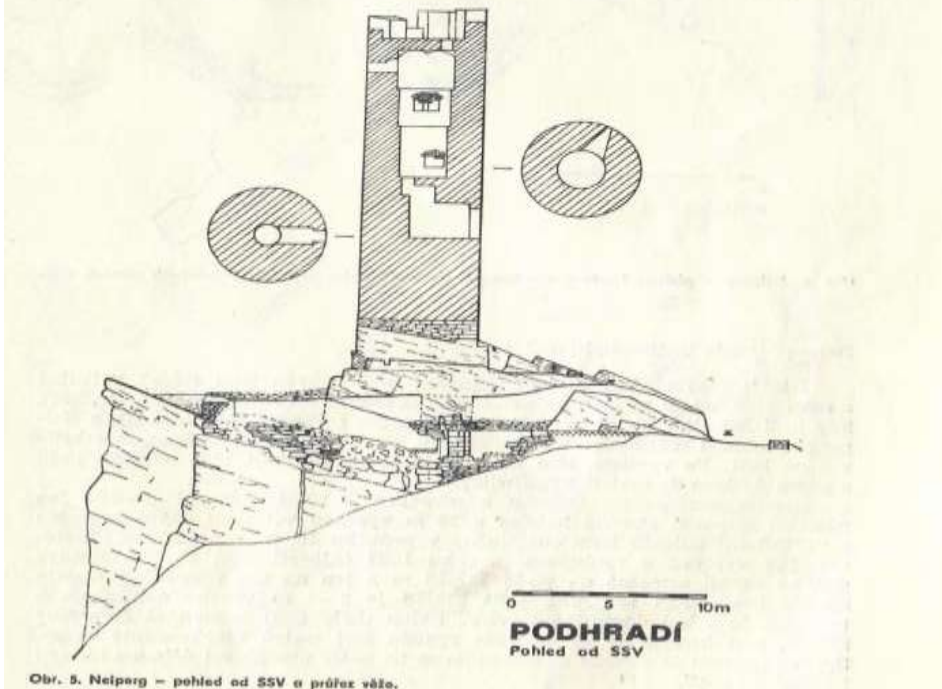


**Rok 1985**



6. Povrch obou nádvoří byl srovnán během renesanční přestavby. Byl stržen vrchol ostrožny a byl zasypán příkop před příčnou hradbou. Prostor vnějšího (západního) nádvoří pozbyl důležitosti a posloužil dokonce jako mrchoviště (nález tří koster skotu). K zajištění vstupu do vnitřního nádvoří byla před gotickou brankou postavena zahloubená přístavba, přes kterou vedla padací lávka. Toto zařízení bylo zrušeno teprve počátkem 19. století současně se zasypáním vnějšího příkopu u předhradí.

K doplnění výsledků stavebně historického výzkumu může ještě posloužit dodatečně nalezená fotografie západního průčelí hradu před omítnutím budovy při opravě po roce 1905 (obr. 3). Na západním průčelí severní budovy je vidět rozdílné armování nároží, románský portálek ve výši 1. patra a v přízemí pod ním dvě spáry zazděného dveřního otvoru. Hůl je vidět stavební změny na hradební zdi, uzavírající vnitřní nádvoří. Těsně při jejím levém okraji, v místech poškozeného střílnového okénka, jsou slabě patrné svislé spáry 2 m širokého překlenutého otvoru, ke kterému vedla ve vnitřním nádvoří od brány komunikace, odkrytá v sondě 2 /78.

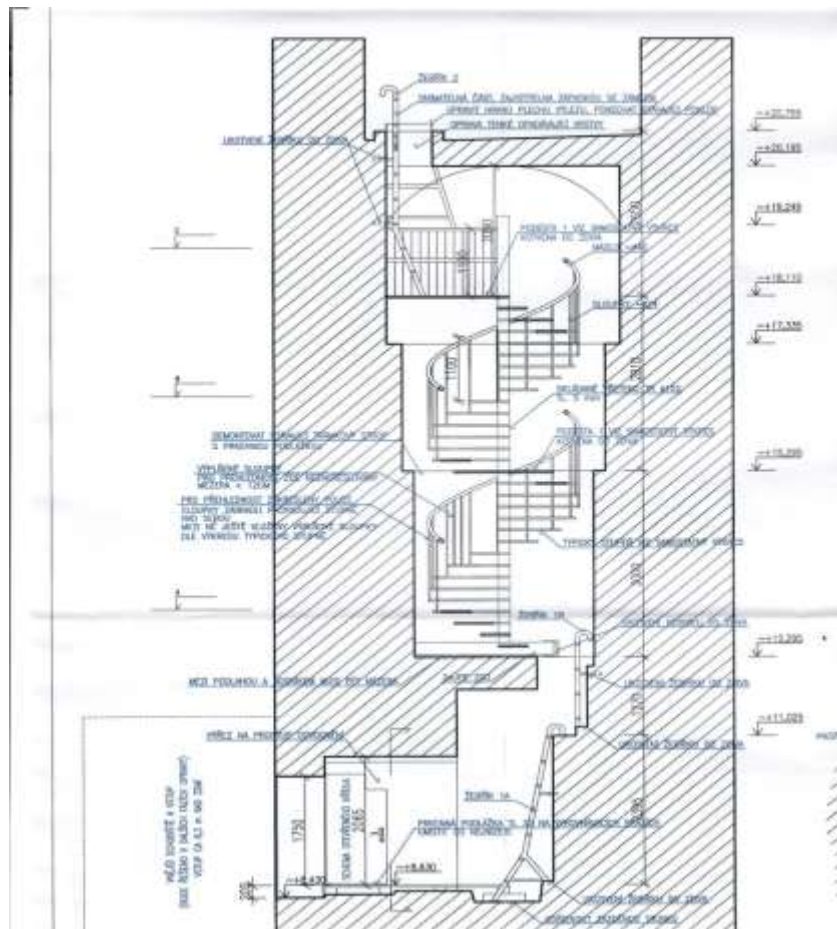


Obr. 5. Neiperg – pohled od SSV a průřez věže.

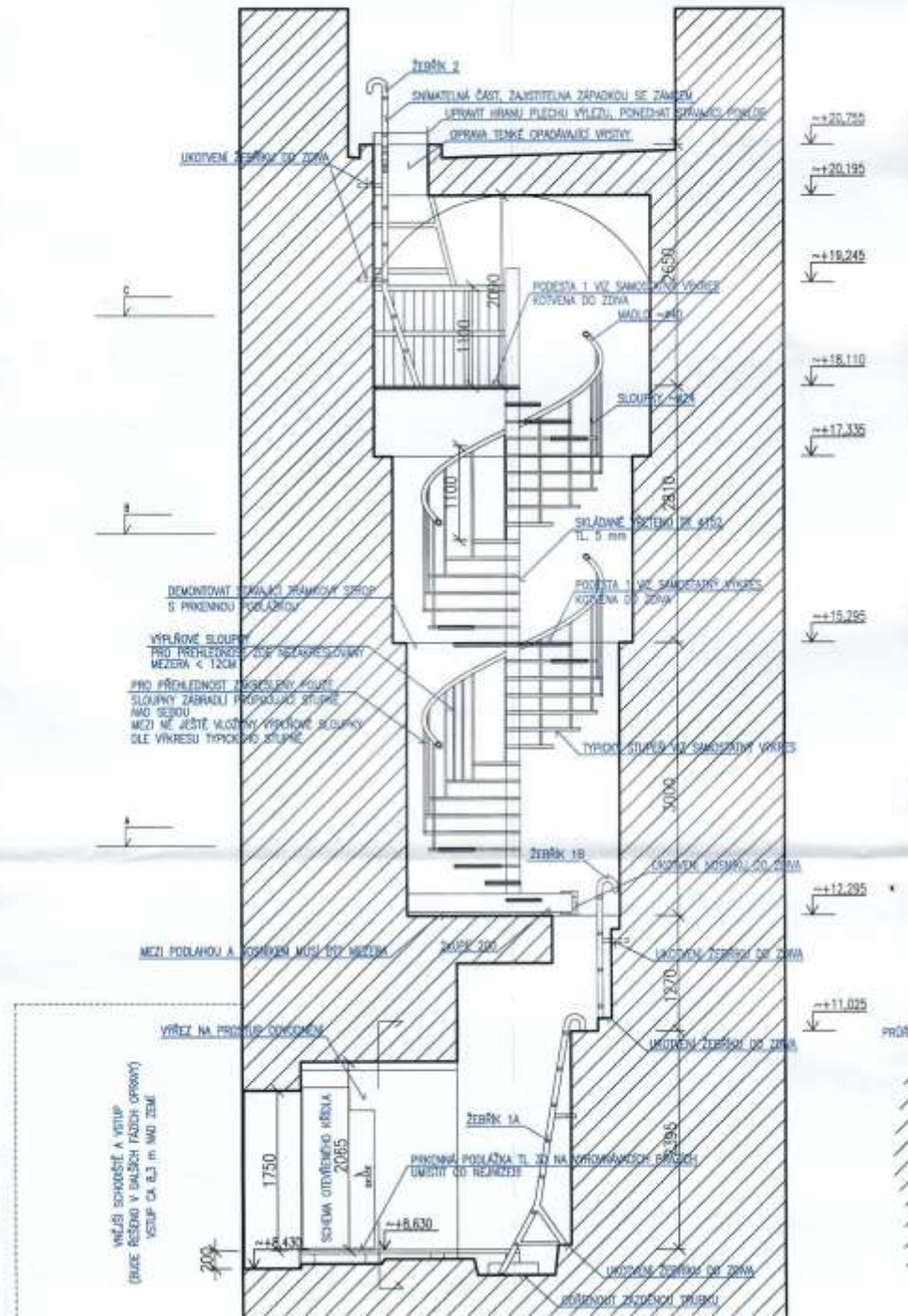
## Schéma věže



# Zpřístupnění věže- vnitřní schodiště



- Projekt zpracován v roce 2015  
ing. Vinařem
- Cílem bylo věž trvale zpřístupnit



žebřík 2

UKOTVENÍ ŽEBŘÍKŮ DO ŽDÍM

SHIMATĚLNÁ ČÁST ZAJIŠŤOVANÁ ZÁRUKOU SE ŽÁRNOU  
 UPRVIT HRANU PŘECHU VÝĚZU, PONDÉŽNÍ SPRÁVNĚ POKRYJE  
 OPRAVA TENKÉ OPAKOVACÍ VÝSTY

±±20.765

±±20.195

±±18.245

±±16.110

±±17.335

±±15.295

±±12.295

±±11.025



DEMONTOVAT ŽEBŘIČI ŽEBŘICOVÝ SPIS  
 S PŘÍKLINNOU POKRYŠKOU

VÝPLŇOVÉ SLOUPY  
 PRO PROHLÍDKOVÝ ZÚP REGRESOVANÝ  
 MEZERA < 120MM

PRO PŘEHLEDNOST ŽEBŘICOVÝ PRŮHŘÍ  
 SLOUPKY ZABRAVUJÍ PŘESLEDOVÉ STUPNE  
 MĚD SEBOU  
 MEZI NĚ JEŠTĚ VLOŽIT VÝPLŇOVÉ SLOUPKY  
 DLE VÝKRESU TYPICKÉHO SLOUPCE

PODSTĚLA I VZ SAMOSTATNÝ VÝKRES  
 KOTVENÁ DO ŽDÍM  
 MĚRIT 3000

SLOUPKY 400

SHALOVNĚ SYSTĚM DLE 4150  
 TL 5 mm

PODSTĚLA I VZ SAMOSTATNÝ VÝKRES  
 KOTVENÁ DO ŽDÍM

TYPICKÝ SLOUP VZ SAMOSTATNÝ VÝKRES

ŽEBŘÍK 1B  
 3000

UKOTVENÍ ŽEBŘÍKŮ DO ŽDÍM

MEZI PODLAHOU A ŽEBŘÍKI MUSÍ BYT MEZERA

VÝĚZ NA PRŮHLÍDKOVÝ ZÚP

větší svahovitost a vstup  
 (pouze řešení v dalších řádcích opravy)  
 vstup ca 1,3 m nad ždím

1750  
 2085  
 SCHEMA OTVĚROVÉHO KŘÍDLA  
 2085

žebřík 1A

PŘÍKLINNOU POSLÁVA TL 30 NA VYKRMŤOVANÉ BRÁZKY  
 UMÍSTIT DO REKONSTRUCI

±±8.630

UKOTVENÍ ŽEBŘÍKŮ DO ŽDÍM

ROVNOROVNĚ ŽÁDĚNÍ TRUBKY

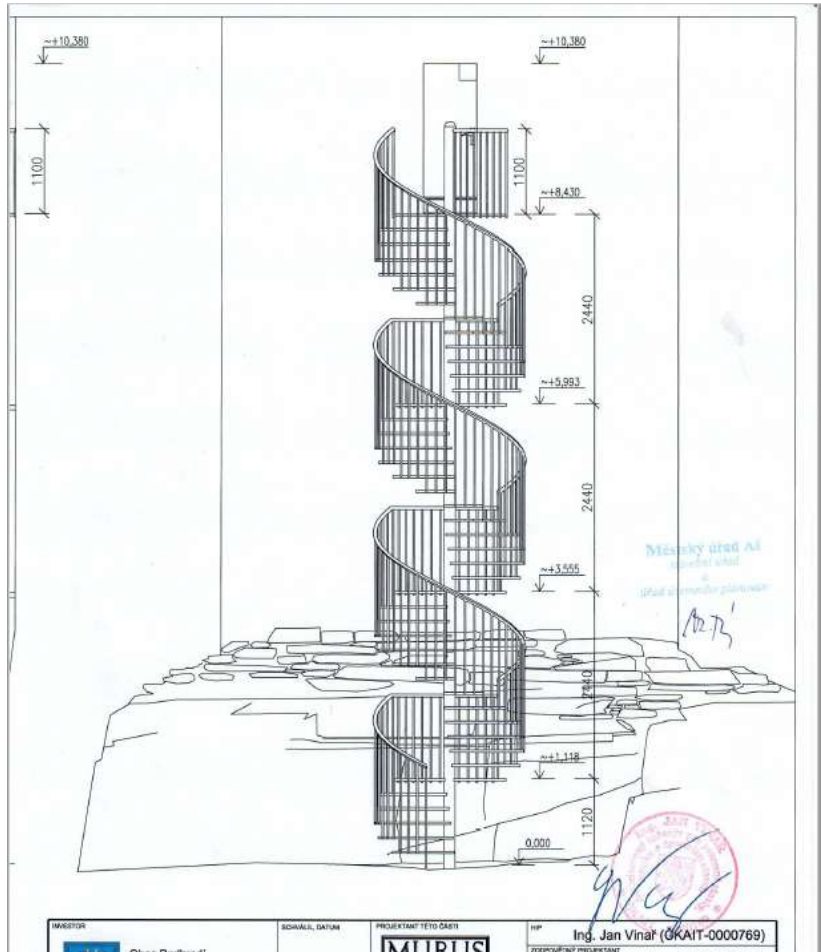
PRŮHŘÍ

# Vnitřní schodiště





# Zpřístupnění věže- vnější schodiště



- Projekt zpracován v roce 2016  
ing. Vlnářem, Ing. Babínek, Jan  
Stojan
- Murus Monumenta Renovamus
- V roce 2018



# Výhled z věže



## Zpřístupnění věže- vnitřní schodiště + dozdění cimbuří 2016

*dotace Ministerstva kultury HP*

*200.000Kč*

hrazeno dozdění cimbuří 131.420,77 Kč a část schodiště 68.579,23 Kč

- dotace Karlovarského kraje na vnitřní schodiště 200.000,-- Kč
- z prostředků obce uhrazeno 265.520,15Kč
- Celkové výdaje 665.520,15 Kč

## Zpřístupnění věže- vnější schodiště 2018

- dotace Karlovarského kraje 425.000, --Kč
- Z prostředků obce uhrazeno 335.695,15 Kč
- Celkové výdaje 760.695,15 Kč



# Využití areálu



# Obec Podhradí

**Kontakt :**

**Kamila Červenková – starostka obce**

Podhradí 55

351 23 Podhradí

tel. 354 599 479 ,

736 420 220

[www.oupodhradi.cz](http://www.oupodhradi.cz),

email: [posta@oupodhradi.cz](mailto:posta@oupodhradi.cz)

