

Kozlov – kostel Nanebevzetí P. Marie



Kozlov – kostel Nanebevzetí P. Marie



Kostel Nanebevzetí Panny Marie

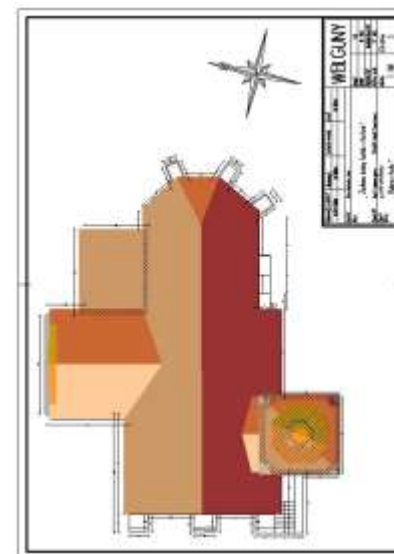
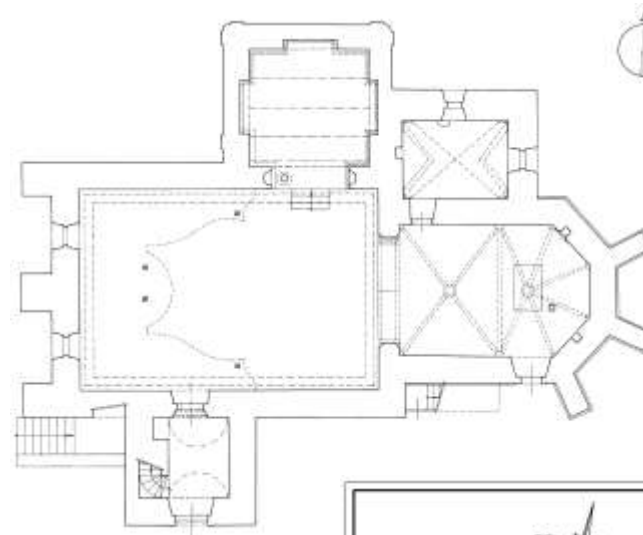
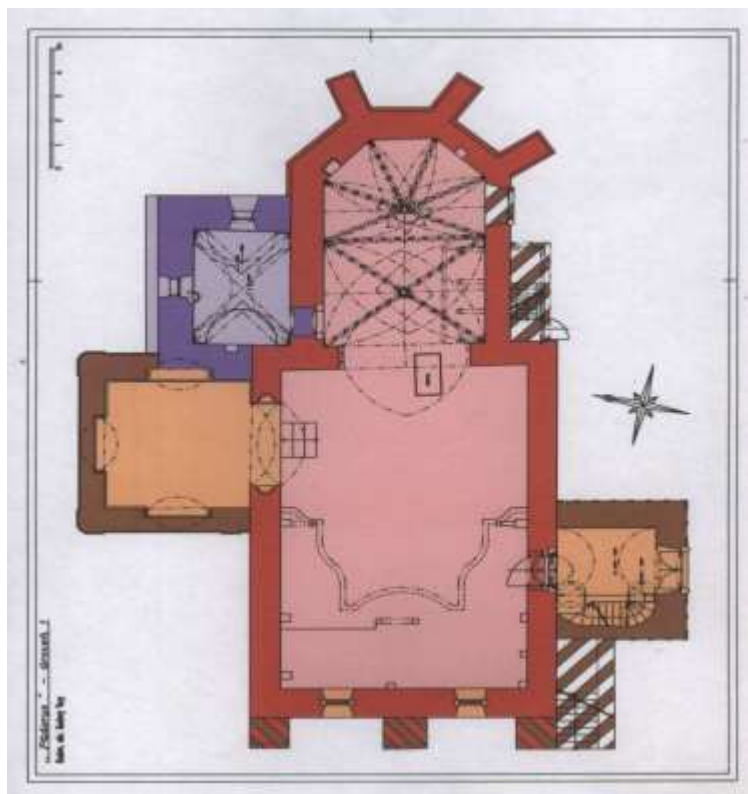
- První zmínka 1365 - plně funkční, stavba zřejmě z poloviny 14. století
- Úprava ve 2. polovině 16. století, patrně v souvislosti s rodem Uttenhoferů z Uttenhofu:
 - přistavěny opěráky k presbytáři kostela
 - úprava oken odstraněním kružeb
 - výstavba panské oratoře a venkovního schodiště k ní
- Úpravy na počátku 18. století za Pikartů z Grüntalu
 - přistavěna barokní věž na jižní straně lodi (dat. 1708)
 - přistavěna křestní kaple ze severní strany
 - snesení původní věže, z jejího přízemí upravena a zaklenuta sakristie
- Opravy a rekonstrukce v 1. polovině 20. století – střecha, podlaha
- V 70. letech 20. století kostel odsvěcen, novým majitelem se stává obec Bochov. Nevyužívaný kostel postupně chátrá, v 90. letech téměř kompletně vykraden a poničen interiér.



Kozlov – kostel Nanebevzetí P. Marie



Půdorys kostela a jeho stavební vývoj



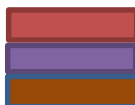
Legenda k barevnému vyhodnocení stavebního vývoje:

Gotické zdivo a prostory (pol. 14. stol.)

Pozdně gotické zdivo a prostory (cca 15. stol.)

Barokní zdivo a prostory

Hypoteticky zařazené zdivo je značeno v ploše šikmým čárkováním



Kozlov – kostel Nanebevzetí P. Marie



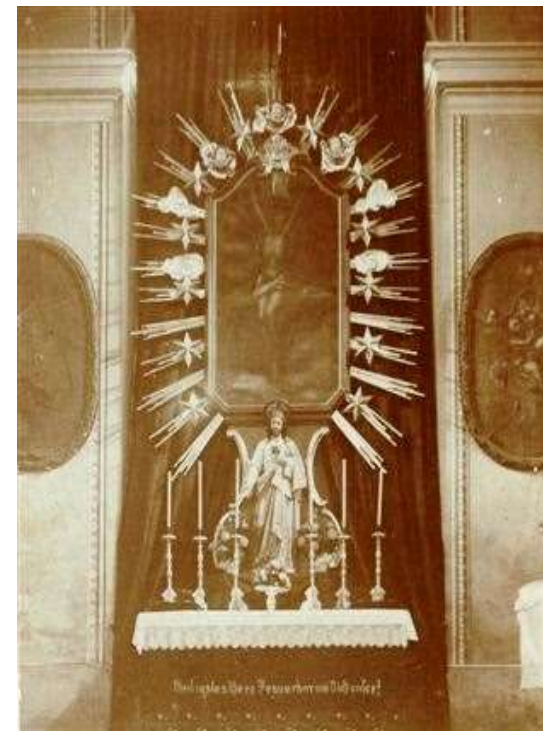
Historické snímky I.



Kostel s částí návsi
30. léta 20. století



Hlavní oltář



Křestní kapele - obraz Ukřižování,
autor Petr Brandl (?dílna?)

Kozlov – kostel Nanebevzetí P. Marie



Historické snímky II.



Schodiště ke kostelu se sochami Nejsvětější Trojice a sv. Mauricia



Hlavní oltář s obrazem Nanebevzetí P. Marie



Renesanční epitaf

Socha Nejsvětější Trojice je pravděpodobně totožná se sochou uloženou dnes v lapidáriu muzea ve Žluticích.

Kozlov – kostel Nanebevzetí P. Marie



Původní interiér a jeho vybavení

Hlavní oltář a kazatelna – rokokové, původně bílé a zlacené. Hlavní oltář portálový a sloupový s obrazem Nanebevzetí P. Marie o rozměrech 200 x 150 cm, v nástavci obraz N. Trojice zdobený vyřezávanou zlacenou korunou. Dále bílé zlacené sochy sv. Floriána a sv. Jiří z r. 1872. Na zadní straně oltáře signatura „*Johann Carl Rittinger, Maler und Staffierer aus Schönfeld, 1772*“. Boční oltáře panelové s rokokovou ornamentikou, zasklenými skříňkami a mušlovitými výklenky v nástavcích.

Oltář sv. Anny - socha sv. Anny Samětřetí ze 17. stol., na konzolách sochy sv. Josefa a sv. Jáchyma, ve výklenku nástavce sv. Pavla (?).

Mariánský oltář - dřevěná gotická(!) socha Madony z poloviny 15. století, dále sochy sv. Vojtěcha a Prokopa, v nástavci sv. Václava.

Další artefakty - dřevěné polychromované sousoší Matky Boží bolestné, zlidovělá práce z 2. poloviny 17. století.

- V křestní kapli visel obraz Ukřižování z první poloviny 18. století připisovaný P. Brandlovi nebo jeho dílně, po stranách oltáře oválné obrazy Madony a sv. Terezie (?) z počátku 18. století v akantových rámech.
- V jihozápadním rohu kaple je umístěna osmiboká kamenná křtitelnice z poloviny 18. století, na jejímž poničeném dřevěném víku bývalo sousoší Kristova křtu. Na sloupkové noze křtitelnice zrcadla s diamantovým řezem.
- Při východní stěně křtící kaple je přistavěna velká dřevěná oltářní stěna v podobě tzv. grotty, s původně dřevěnými ozdobami. V protilehlých výklencích umístěných při stěnách křestní kaple se nalézaly sochy světců, v jejichž přesném určení se prameny rozcházejí. Socha sv. Jana Nepomuckého z litého štuku zůstala zachována v západním výklenku. Socha ve východním výklenku byla různými prameny popisována odlišně jako sv. Juda Tadeáš či sv. Jan Křtitel.
- Nad zpovědnicí stávající u severní strany kostela visel obraz sv. Jiří (na koni s erbem rakouského dvouhlavého orla na štítě) z 19. století.
- V sakristii se nacházela dřevěná lidová soška P. Marie svatohorské z 19. stol.
- Na jižní stěně lodi byl osazen dřevěný zlacený baldachýn nesoucí dřevěnou polychromovanou soškou Panny Marie Bolestné, lidovou práce z 2. poloviny 17. století.
- Na stěnách lodi kostela obrazy nazarénské křížové cesty.

Kozlov – kostel Nanebevzetí P. Marie



Současný stav - exteriér



Kozlov – kostel Nanebevzetí P. Marie

Současný stav – interiér I.



Korpus hlavního oltáře (1772)



Dvoupodlažní kür



Zvon ve věži (1504)

Kozlov – kostel Nanebevzetí P. Marie

Současný stav – interiér II.



Kozlov – kostel Nanebevzetí P. Marie



Současný stav – interiér III.



Kozlov – kostel Nanebevzetí P. Marie



Rekonstrukce kostela I.

- Systematické rekonstrukční práce probíhají od r. 2007
- Stavební průzkum proveden firmou Art-Kodiak
- Závazné stanovisko k postupu prací vydává magistrát Karlovy Vary na základě odborného stanoviska NPÚ Loket
- Nejvýznamnější firmy participující na rekonstrukčních pracích:
Projektstav, spol. s r.o. (ing. Martin Volný)
BOLID-M s.r.o.
- Od roku 2007 vynaloženo na rekonstrukci kostela celkem 12 011 tis. Kč



Kozlov – kostel Nanebevzetí P. Marie



Rekonstrukce kostela III.

Realizované akce

- ✓ Rekonstrukce střechy nad sakristií
- ✓ Statické zajištění sakristie
- ✓ Částečná rekonstrukce krovu
- ✓ Kompletní rekonstrukce střechy
- ✓ Komplexní rekonstrukce kopule věže
- ✓ Rekonstrukce trámů ve věži vč. obnovení přístupu do její nejvyšší části
- ✓ Odvodnění okolí kostela a zajištění izolace jeho zdiva proti pronikání vlhkosti
- ✓ Oprava vnitřních omítek zasažených vlhkostí, omítnutí zdiva sanační omítkou
- ✓ Rekonstrukce podlahy
- ✓ Rekonstrukce stropu v hlavní lodi
- ✓ Obnova stropu v křestní kapli
- ✓ Komplexní výměna oken
- ✓ Rekonstrukce kůru
- ✓ Kostelní lavice odeslány k opravě
- ✓ Výměna dveří na kůr a do presbyteria
- ✓ Zajištění archeologického průzkumu krypty před hlavním oltářem



Kozlov – kostel Nanebevzetí P. Marie



Rekonstrukce kostela IV. – vybrané ukázky

Střecha na lodi kostela – r. 2010



Kozlov – kostel Nanebevzetí P. Marie



Rekonstrukce kostela V. – vybrané ukázky

Rekonstrukce kopule věže kostela – r. 2011



Kozlov – kostel Nanebevzetí P. Marie



Rekonstrukce kostela VI. – vybrané ukázky

Rekonstrukce podlahy v lodi kostela – r. 2015



Kozlov – kostel Nanebevzetí P. Marie



Rekonstrukce kostela VII. – vybrané ukázky

Výměna oken – r. 2016



Kozlov – kostel Nanebevzetí P. Marie



Rekonstrukce kostela VIII. – vybrané ukázky

Průzkum a vyčištění krypty – r. 2017



Kozlov – kostel Nanebevzetí P. Marie



Rekonstrukce kostela IX. – nejbližší úkoly

- ✓ Rekonstrukce schodiště vedoucího na kůr
- ✓ Dokončení stavebních prací na vnějším opláštění kostela
- ✓ Rekonstrukce dřevěného schodiště vedoucího na panskou emporu
- ✓ Práce spojené s obnovou interiéru, vč. průzkumu zbytků
- ✓ starší výmalby objevených při dosavadních pracích
- ✓ Zajištění obvodového zdiva bývalého hřbitova



Kozlov – kostel Nanebevzetí P. Marie



Přijďte navštívit kozlovský kostel. Rádi vás provedeme.

Kontakt: jan.krulis@gmail.com, tel.724219841

